



Sektorenübergreifende Qualitätssicherung im Gesundheitswesen nach §137a SGB V

Weiterentwicklung des Follow-up für die Leistungsbereiche Hüft- und Knieendoprothesenversorgung

unter Nutzung von Sozialdaten bei den Krankenkassen (empirische Prüfung)

Migrationskonzept Schritt 3

Anhang

Stand: 27. Oktober 2015

Impressum

Herausgeber:

AQUA – Institut für angewandte Qualitätsförderung und Forschung im Gesundheitswesen GmbH

Thema:

Weiterentwicklung des Follow-up für die Leistungsbereiche Hüft- und Knieendoprothesenversorgung unter Nutzung von Sozialdaten bei den Krankenkassen (empirische Prüfung)
Migrationskonzept Schritt 3 (Anhang)

Auftraggeber:

Gemeinsamer Bundesausschuss

Datum des Auftrags:

22. Januar 2015

Datum der Abgabe:

27. Oktober 2015

Signatur:

15-SQG-028

Hinweis:

Aus Gründen der leichteren Lesbarkeit wird im Folgenden auf eine geschlechtsspezifische Differenzierung verzichtet. Entsprechende Begriffe gelten im Sinne der Gleichbehandlung für beide Geschlechter.

Anschrift des Herausgebers:

AQUA – Institut für angewandte Qualitätsförderung und
Forschung im Gesundheitswesen GmbH
Maschmühlenweg 8-10 · 37073 Göttingen

Telefon: (+49) 0551 - 789 52 -0

Telefax: (+49) 0551 - 789 52-10

office@aqua-institut.de

www.aqua-institut.de

Inhaltsverzeichnis

Anhang A

A.1: Aufgreifkriterien zur Empirischen Prüfung der Hüftendoprothesenversorgung

A.2: Aufgreifkriterien zur Empirischen Prüfung der Knieendoprothesenversorgung

Anhang B

Anhang B.1: Erhebungsinstrument: Spezifikation für die Sozialdaten bei den Krankenkassen – Auslösekriterien Hüftendoprothesenversorgung HEP und Knieendoprothesenversorgung KEP

Anhang B.2: Erhebungsinstrument: Spezifikation für die Sozialdaten bei den Krankenkassen – Erforderlichkeit der Daten (Übersicht über die Exportfelder und ihre Verwendungszwecke)

Anhang B.3.1: Erhebungsinstrument: Spezifikation für die Sozialdaten bei den Krankenkassen – Hüftendoprothesenversorgung (HEP) – Kode-Listen Patienten-, Leistungs- und Medikationsfilter

Anhang B.3.2: Erhebungsinstrument: Spezifikation für die Sozialdaten bei den Krankenkassen – Knieendoprothesenversorgung (KEP) – Kode-Listen Patienten-, Leistungs- und Medikationsfilter

Anhang C

Anhang C: Abbildungen

A.1: Aufgreifkriterien zur Empirischen Prüfung der Hüftendoprothesenversorgung

Datenbestand nach Abrechnungskontext (jeweils SGB V)	Beschreibung
§284	Versichertendaten nach §284 einschließlich Sterbedatum
§301	Krankenhaus: Behandlung im Krankenhaus

OPS	Bezeichnung
5-820.00	Implantation einer Endoprothese am Hüftgelenk: Totalendoprothese: Nicht zementiert
Prozeduren Hüft-Endoprothesen-Erstimplantation	
5-820.01	Implantation einer Endoprothese am Hüftgelenk: Totalendoprothese: Zementiert
5-820.02	Implantation einer Endoprothese am Hüftgelenk: Totalendoprothese: Hybrid (teilzementiert)
5-820.20	Implantation einer Endoprothese am Hüftgelenk: Totalendoprothese, Sonderprothese: Nicht zementiert
5-820.21	Implantation einer Endoprothese am Hüftgelenk: Totalendoprothese, Sonderprothese: Zementiert
5-820.22	Implantation einer Endoprothese am Hüftgelenk: Totalendoprothese, Sonderprothese: Hybrid (teilzementiert)
5-820.30	Implantation einer Endoprothese am Hüftgelenk: Femurkopfprothese: Nicht zementiert
5-820.31	Implantation einer Endoprothese am Hüftgelenk: Femurkopfprothese: Zementiert
5-820.40	Implantation einer Endoprothese am Hüftgelenk: Duokopfprothese: Nicht zementiert
5-820.41	Implantation einer Endoprothese am Hüftgelenk: Duokopfprothese: Zementiert
5-820.80	Implantation einer Endoprothese am Hüftgelenk: Oberflächenersatzprothese: Nicht zementiert
5-820.81	Implantation einer Endoprothese am Hüftgelenk: Oberflächenersatzprothese: Zementiert
5-820.82	Implantation einer Endoprothese am Hüftgelenk: Oberflächenersatzprothese: Hybrid (teilzementiert)
5-820.92	Implantation einer Endoprothese am Hüftgelenk: Kurzschaft-Femurkopfprothese: Ohne Pfannenprothese, nicht zementiert
5-820.93	Implantation einer Endoprothese am Hüftgelenk: Kurzschaft-Femurkopfprothese: Ohne Pfannenprothese, zementiert
5-820.94	Implantation einer Endoprothese am Hüftgelenk: Kurzschaft-Femurkopfprothese: Mit Pfannenprothese, nicht zementiert
5-820.95	Implantation einer Endoprothese am Hüftgelenk: Kurzschaft-Femurkopfprothese: Mit Pfannenprothese, zementiert
5-820.96	Implantation einer Endoprothese am Hüftgelenk: Kurzschaft-Femurkopfprothese: Mit Pfannenprothese, hybrid (teilzementiert)

OPS	Bezeichnung
5-820.x0	Implantation einer Endoprothese am Hüftgelenk: Sonstige: Nicht zementiert
5-820.x1	Implantation einer Endoprothese am Hüftgelenk: Sonstige: Zementiert
5-820.x2	Implantation einer Endoprothese am Hüftgelenk: Sonstige: Hybrid (teilzementiert)
Prozeduren Hüft-Endoprothesenwechsel und -komponentenwechsel	
5-821.10	Revision, Wechsel und Entfernung einer Endoprothese am Hüftgelenk: Wechsel einer Femurkopfprothese: In Femurkopfprothese, nicht zementiert
5-821.11	Revision, Wechsel und Entfernung einer Endoprothese am Hüftgelenk: Wechsel einer Femurkopfprothese: In Femurkopfprothese, zementiert oder n.n.bez.
5-821.12	Revision, Wechsel und Entfernung einer Endoprothese am Hüftgelenk: Wechsel einer Femurkopfprothese: In Totalendoprothese, nicht zementiert
5-821.13	Revision, Wechsel und Entfernung einer Endoprothese am Hüftgelenk: Wechsel einer Femurkopfprothese: In Totalendoprothese, zementiert oder n.n.bez.
5-821.14	Revision, Wechsel und Entfernung einer Endoprothese am Hüftgelenk: Wechsel einer Femurkopfprothese: In Totalendoprothese, Hybrid (teilzementiert)
5-821.15	Revision, Wechsel und Entfernung einer Endoprothese am Hüftgelenk: Wechsel einer Femurkopfprothese: In Totalendoprothese, Sonderprothese
5-821.16	Revision, Wechsel und Entfernung einer Endoprothese am Hüftgelenk: Wechsel einer Femurkopfprothese: In Duokopfprothese
5-821.18	Revision, Wechsel und Entfernung einer Endoprothese am Hüftgelenk: Wechsel einer Femurkopfprothese: Wechsel des Aufsteckkopfes
5-821.1x	Revision, Wechsel und Entfernung einer Endoprothese am Hüftgelenk: Wechsel einer Femurkopfprothese: Sonstige
5-821.20	Revision, Wechsel und Entfernung einer Endoprothese am Hüftgelenk: Wechsel einer Gelenkpfannenprothese: In Gelenkpfannenprothese, nicht zementiert
5-821.22	Revision, Wechsel und Entfernung einer Endoprothese am Hüftgelenk: Wechsel einer Gelenkpfannenprothese: In Gelenkpfannenprothese, zementiert oder n.n.bez.
5-821.24	Revision, Wechsel und Entfernung einer Endoprothese am Hüftgelenk: Wechsel einer Gelenkpfannenprothese: In Gelenkpfannenprothese, nicht zementiert, mit Wechsel des Aufsteckkopfes
5-821.25	Revision, Wechsel und Entfernung einer Endoprothese am Hüftgelenk: Wechsel einer Gelenkpfannenprothese: In Gelenkpfannenprothese, zementiert oder n.n.bez., mit Wechsel des Aufsteckkopfes
5-821.26	Revision, Wechsel und Entfernung einer Endoprothese am Hüftgelenk: Wechsel einer Gelenkpfannenprothese: In Totalendoprothese, nicht zementiert
5-821.27	Revision, Wechsel und Entfernung einer Endoprothese am Hüftgelenk: Wechsel einer Gelenkpfannenprothese: In Totalendoprothese, zementiert oder n.n.bez.
5-821.28	Revision, Wechsel und Entfernung einer Endoprothese am Hüftgelenk: Wechsel einer Gelenkpfannenprothese: In Totalendoprothese, Hybrid (teilzementiert)
5-821.29	Revision, Wechsel und Entfernung einer Endoprothese am Hüftgelenk: Wechsel einer Gelenkpfannenprothese: In Totalendoprothese, Sonderprothese
5-821.2a	Revision, Wechsel und Entfernung einer Endoprothese am Hüftgelenk: Wechsel einer Gelenkpfannenprothese: Isolierter Wechsel eines Inlays ohne Pfannenwechsel
5-821.2b	Revision, Wechsel und Entfernung einer Endoprothese am Hüftgelenk: Wechsel einer Gelenkpfannenprothese: Isolierter Wechsel eines Inlays ohne Pfannenwechsel, mit Wechsel des Aufsteckkopfes

OPS	Bezeichnung
5-821.2x	Revision, Wechsel und Entfernung einer Endoprothese am Hüftgelenk: Wechsel einer Gelenkpfannenprothese: Sonstige
5-821.30	Revision, Wechsel und Entfernung einer Endoprothese am Hüftgelenk: Wechsel einer zementierten Totalendoprothese: In Totalendoprothese, nicht zementiert
5-821.31	Revision, Wechsel und Entfernung einer Endoprothese am Hüftgelenk: Wechsel einer zementierten Totalendoprothese: In Totalendoprothese, zementiert oder n.n.bez.
5-821.32	Revision, Wechsel und Entfernung einer Endoprothese am Hüftgelenk: Wechsel einer zementierten Totalendoprothese: In Totalendoprothese, Hybrid (teilzementiert)
5-821.33	Revision, Wechsel und Entfernung einer Endoprothese am Hüftgelenk: Wechsel einer zementierten Totalendoprothese: In Totalendoprothese, Sonderprothese
5-821.3x	Revision, Wechsel und Entfernung einer Endoprothese am Hüftgelenk: Wechsel einer zementierten Totalendoprothese: Sonstige
5-821.40	Revision, Wechsel und Entfernung einer Endoprothese am Hüftgelenk: Wechsel einer nicht zementierten Totalendoprothese: In Totalendoprothese, nicht zementiert
5-821.41	Revision, Wechsel und Entfernung einer Endoprothese am Hüftgelenk: Wechsel einer nicht zementierten Totalendoprothese: In Totalendoprothese, zementiert oder n.n.bez.
5-821.42	Revision, Wechsel und Entfernung einer Endoprothese am Hüftgelenk: Wechsel einer nicht zementierten Totalendoprothese: In Totalendoprothese, Hybrid (teilzementiert)
5-821.43	Revision, Wechsel und Entfernung einer Endoprothese am Hüftgelenk: Wechsel einer nicht zementierten Totalendoprothese: In Totalendoprothese, Sonderprothese
5-821.4x	Revision, Wechsel und Entfernung einer Endoprothese am Hüftgelenk: Wechsel einer nicht zementierten Totalendoprothese: Sonstige
5-821.50	Revision, Wechsel und Entfernung einer Endoprothese am Hüftgelenk: Wechsel einer Totalendoprothese, Hybrid (teilzementiert): In Totalendoprothese, nicht zementiert
5-821.51	Revision, Wechsel und Entfernung einer Endoprothese am Hüftgelenk: Wechsel einer Totalendoprothese, Hybrid (teilzementiert): In Totalendoprothese, zementiert oder n.n.bez.
5-821.52	Revision, Wechsel und Entfernung einer Endoprothese am Hüftgelenk: Wechsel einer Totalendoprothese, Hybrid (teilzementiert): In Totalendoprothese, Hybrid (teilzementiert)
5-821.53	Revision, Wechsel und Entfernung einer Endoprothese am Hüftgelenk: Wechsel einer Totalendoprothese, Hybrid (teilzementiert): In Totalendoprothese, Sonderprothese
5-821.5x	Revision, Wechsel und Entfernung einer Endoprothese am Hüftgelenk: Wechsel einer Totalendoprothese, Hybrid (teilzementiert): Sonstige
5-821.60	Revision, Wechsel und Entfernung einer Endoprothese am Hüftgelenk: Wechsel einer Totalendoprothese, Sonderprothese: In Totalendoprothese, nicht zementiert
5-821.61	Revision, Wechsel und Entfernung einer Endoprothese am Hüftgelenk: Wechsel einer Totalendoprothese, Sonderprothese: In Totalendoprothese, zementiert oder n.n.bez.
5-821.62	Revision, Wechsel und Entfernung einer Endoprothese am Hüftgelenk: Wechsel einer Totalendoprothese, Sonderprothese: In Totalendoprothese, Hybrid (teilzementiert)
5-821.63	Revision, Wechsel und Entfernung einer Endoprothese am Hüftgelenk: Wechsel einer Totalendoprothese, Sonderprothese: In Totalendoprothese, Sonderprothese
5-821.6x	Revision, Wechsel und Entfernung einer Endoprothese am Hüftgelenk: Wechsel einer Totalendoprothese, Sonderprothese: Sonstige
5-821.f0	Revision, Wechsel und Entfernung einer Endoprothese am Hüftgelenk: Wechsel einer Duokopfprothese: In Duokopfprothese, nicht zementiert
5-821.f1	Revision, Wechsel und Entfernung einer Endoprothese am Hüftgelenk: Wechsel einer Duokopfprothese: In Duokopfprothese, zementiert oder n.n.bez.

OPS	Bezeichnung
5-821.f2	Revision, Wechsel und Entfernung einer Endoprothese am Hüftgelenk: Wechsel einer Duokopfprothese: In Totalendoprothese, nicht zementiert
5-821.f3	Revision, Wechsel und Entfernung einer Endoprothese am Hüftgelenk: Wechsel einer Duokopfprothese: In Totalendoprothese, zementiert oder n.n.bez.
5-821.f4	Revision, Wechsel und Entfernung einer Endoprothese am Hüftgelenk: Wechsel einer Duokopfprothese: In Totalendoprothese, Sonderprothese
5-821.fx	Revision, Wechsel und Entfernung einer Endoprothese am Hüftgelenk: Wechsel einer Duokopfprothese: Sonstige
5-821.g0	Revision, Wechsel und Entfernung einer Endoprothese am Hüftgelenk: Wechsel einer Oberflächenersatzprothese: In Oberflächenersatzprothese, nicht zementiert
5-821.g1	Revision, Wechsel und Entfernung einer Endoprothese am Hüftgelenk: Wechsel einer Oberflächenersatzprothese: In Oberflächenersatzprothese, zementiert
5-821.g2	Revision, Wechsel und Entfernung einer Endoprothese am Hüftgelenk: Wechsel einer Oberflächenersatzprothese: In Oberflächenersatzprothese, Hybrid (teilzementiert)
5-821.g3	Revision, Wechsel und Entfernung einer Endoprothese am Hüftgelenk: Wechsel einer Oberflächenersatzprothese: In Totalendoprothese, nicht zementiert
5-821.g4	Revision, Wechsel und Entfernung einer Endoprothese am Hüftgelenk: Wechsel einer Oberflächenersatzprothese: In Totalendoprothese, zementiert, hybrid oder n.n.bez.
5-821.g5	Revision, Wechsel und Entfernung einer Endoprothese am Hüftgelenk: Wechsel einer Oberflächenersatzprothese: In Totalendoprothese, Sonderprothese
5-821.gx	Revision, Wechsel und Entfernung einer Endoprothese am Hüftgelenk: Wechsel einer Oberflächenersatzprothese: Sonstige
5-821.j0	Revision, Wechsel und Entfernung einer Endoprothese am Hüftgelenk: Wechsel einer schenkelhalserhaltenden Femurkopfprothese [Kurzschaft-Femurkopfprothese]: In Totalendoprothese, nicht zementiert
5-821.j1	Revision, Wechsel und Entfernung einer Endoprothese am Hüftgelenk: Wechsel einer schenkelhalserhaltenden Femurkopfprothese [Kurzschaft-Femurkopfprothese]: In Totalendoprothese, zementiert, hybrid oder n.n.bez.
5-821.j2	Revision, Wechsel und Entfernung einer Endoprothese am Hüftgelenk: Wechsel einer schenkelhalserhaltenden Femurkopfprothese [Kurzschaft-Femurkopfprothese]: In Totalendoprothese, Sonderprothese
5-821.jx	Revision, Wechsel und Entfernung einer Endoprothese am Hüftgelenk: Wechsel einer schenkelhalserhaltenden Femurkopfprothese [Kurzschaft-Femurkopfprothese]: Sonstige
5-821.x	Revision, Wechsel und Entfernung einer Endoprothese am Hüftgelenk: Sonstige
5-829.n	Implantation einer Endoprothese nach vorheriger Explantation

A.2: Aufgreifkriterien zur Empirischen Prüfung der Knieendoprothesenversorgung

Datenbestand nach Abrechnungskontext (jeweils SGB V)	Beschreibung
§284	Versichertendaten nach §284 einschließlich Sterbedatum
§301	Krankenhaus: Behandlung im Krankenhaus

OPS	Bezeichnung
Prozeduren Knie-Endoprothesen-Implantation	
5-822.10	Implantation einer Endoprothese am Kniegelenk: Bikondyläre Oberflächenersatzprothese, ungekoppelt, ohne Patellaersatz: Nicht zementiert
5-822.11	Implantation einer Endoprothese am Kniegelenk: Bikondyläre Oberflächenersatzprothese, ungekoppelt, ohne Patellaersatz: Zementiert
5-822.12	Implantation einer Endoprothese am Kniegelenk: Bikondyläre Oberflächenersatzprothese, ungekoppelt, ohne Patellaersatz: Hybrid (teilzementiert)
5-822.20	Implantation einer Endoprothese am Kniegelenk: Bikondyläre Oberflächenersatzprothese, ungekoppelt, mit Patellaersatz: Nicht zementiert
5-822.21	Implantation einer Endoprothese am Kniegelenk: Bikondyläre Oberflächenersatzprothese, ungekoppelt, mit Patellaersatz: Zementiert
5-822.22	Implantation einer Endoprothese am Kniegelenk: Bikondyläre Oberflächenersatzprothese, ungekoppelt, mit Patellaersatz: Hybrid (teilzementiert)
5-822.30	Implantation einer Endoprothese am Kniegelenk: Bikondyläre Oberflächenersatzprothese, teilgekoppelt, ohne Patellaersatz: Nicht zementiert
5-822.31	Implantation einer Endoprothese am Kniegelenk: Bikondyläre Oberflächenersatzprothese, teilgekoppelt, ohne Patellaersatz: Zementiert
5-822.32	Implantation einer Endoprothese am Kniegelenk: Bikondyläre Oberflächenersatzprothese, teilgekoppelt, ohne Patellaersatz: Hybrid (teilzementiert)
5-822.40	Implantation einer Endoprothese am Kniegelenk: Bikondyläre Oberflächenersatzprothese, teilgekoppelt, mit Patellaersatz: Nicht zementiert
5-822.41	Implantation einer Endoprothese am Kniegelenk: Bikondyläre Oberflächenersatzprothese, teilgekoppelt, mit Patellaersatz: Zementiert
5-822.42	Implantation einer Endoprothese am Kniegelenk: Bikondyläre Oberflächenersatzprothese, teilgekoppelt, mit Patellaersatz: Hybrid (teilzementiert)
5-822.60	Implantation einer Endoprothese am Kniegelenk: Scharnierendoprothese ohne Patellaersatz: Nicht zementiert
5-822.61	Implantation einer Endoprothese am Kniegelenk: Scharnierendoprothese ohne Patellaersatz: Zementiert
5-822.62	Implantation einer Endoprothese am Kniegelenk: Scharnierendoprothese ohne Patellaersatz: Hybrid (teilzementiert)
5-822.70	Implantation einer Endoprothese am Kniegelenk: Scharnierendoprothese mit Patellaersatz: Nicht zementiert
5-822.71	Implantation einer Endoprothese am Kniegelenk: Scharnierendoprothese mit Patellaersatz: Zementiert
5-822.72	Implantation einer Endoprothese am Kniegelenk: Scharnierendoprothese mit Patellaersatz: Hybrid (teilzementiert)

OPS	Bezeichnung
5-822.90	Implantation einer Endoprothese am Kniegelenk: Sonderprothese: Nicht zementiert
5-822.91	Implantation einer Endoprothese am Kniegelenk: Sonderprothese: Zementiert
5-822.92	Implantation einer Endoprothese am Kniegelenk: Sonderprothese: Hybrid (teilzementiert)
5-822.a1	Implantation einer Endoprothese am Kniegelenk: Endoprothese mit erweiterter Beugefähigkeit, ohne Patellaersatz: Zementiert
5-822.a2	Implantation einer Endoprothese am Kniegelenk: Endoprothese mit erweiterter Beugefähigkeit, ohne Patellaersatz: Hybrid (teilzementiert)
5-822.b1	Implantation einer Endoprothese am Kniegelenk: Endoprothese mit erweiterter Beugefähigkeit, mit Patellaersatz: Zementiert
5-822.b2	Implantation einer Endoprothese am Kniegelenk: Endoprothese mit erweiterter Beugefähigkeit, mit Patellaersatz: Hybrid (teilzementiert)
5-822.d0	Implantation einer Endoprothese am Kniegelenk: Bikompartimentelle Teilgelenkersatzprothese, ohne Patellaersatz: Nicht zementiert
5-822.d1	Implantation einer Endoprothese am Kniegelenk: Bikompartimentelle Teilgelenkersatzprothese, ohne Patellaersatz: Zementiert
5-822.d2	Implantation einer Endoprothese am Kniegelenk: Bikompartimentelle Teilgelenkersatzprothese, ohne Patellaersatz: Hybrid (teilzementiert)
5-822.e0	Implantation einer Endoprothese am Kniegelenk: Bikompartimentelle Teilgelenkersatzprothese, mit Patellaersatz: Nicht zementiert
5-822.e1	Implantation einer Endoprothese am Kniegelenk: Bikompartimentelle Teilgelenkersatzprothese, mit Patellaersatz: Zementiert
5-822.e2	Implantation einer Endoprothese am Kniegelenk: Bikompartimentelle Teilgelenkersatzprothese, mit Patellaersatz: Hybrid (teilzementiert)
Prozeduren Knie-Schlittenprothesen-Erstimplantation	
5-822.00	Implantation einer Endoprothese am Kniegelenk: Unikondyläre Schlittenprothese: Nicht zementiert
5-822.01	Implantation einer Endoprothese am Kniegelenk: Unikondyläre Schlittenprothese: Zementiert
5-822.02	Implantation einer Endoprothese am Kniegelenk: Unikondyläre Schlittenprothese: Hybrid (teilzementiert)
Prozeduren Knie-Endoprothesenwechsel und -komponentenwechsel	
5-823.12	Revision, Wechsel und Entfernung einer Endoprothese am Kniegelenk: Wechsel einer unikondylären Schlittenprothese: In bikondyläre Oberflächenprothese ohne Patellaersatz, nicht zementiert
5-823.13	Revision, Wechsel und Entfernung einer Endoprothese am Kniegelenk: Wechsel einer unikondylären Schlittenprothese: In bikondyläre Oberflächenprothese mit Patellaersatz, nicht zementiert
5-823.14	Revision, Wechsel und Entfernung einer Endoprothese am Kniegelenk: Wechsel einer unikondylären Schlittenprothese: In bikondyläre Oberflächenprothese ohne Patellaersatz, zementiert
5-823.15	Revision, Wechsel und Entfernung einer Endoprothese am Kniegelenk: Wechsel einer unikondylären Schlittenprothese: In bikondyläre Oberflächenprothese mit Patellaersatz, zementiert

OPS	Bezeichnung
5-823.16	Revision, Wechsel und Entfernung einer Endoprothese am Kniegelenk: Wechsel einer unikondylären Schlittenprothese: In Scharnierprothese, nicht zementiert
5-823.17	Revision, Wechsel und Entfernung einer Endoprothese am Kniegelenk: Wechsel einer unikondylären Schlittenprothese: In Scharnierprothese zementiert
5-823.18	Revision, Wechsel und Entfernung einer Endoprothese am Kniegelenk: Wechsel einer unikondylären Schlittenprothese: In Scharnierprothese, Hybrid (teilzementiert)
5-823.19	Revision, Wechsel und Entfernung einer Endoprothese am Kniegelenk: Wechsel einer unikondylären Schlittenprothese: Inlaywechsel
5-823.1x	Revision, Wechsel und Entfernung einer Endoprothese am Kniegelenk: Wechsel einer unikondylären Schlittenprothese: Sonstige
5-823.20	Revision, Wechsel und Entfernung einer Endoprothese am Kniegelenk: Wechsel einer bikondylären Oberflächenersatzprothese: Typgleich
5-823.21	Revision, Wechsel und Entfernung einer Endoprothese am Kniegelenk: Wechsel einer bikondylären Oberflächenersatzprothese: In eine andere Oberflächenersatzprothese, nicht zementiert
5-823.22	Revision, Wechsel und Entfernung einer Endoprothese am Kniegelenk: Wechsel einer bikondylären Oberflächenersatzprothese: In eine andere Oberflächenersatzprothese,(teil-)zementiert
5-823.23	Revision, Wechsel und Entfernung einer Endoprothese am Kniegelenk: Wechsel einer bikondylären Oberflächenersatzprothese: In eine Scharnierprothese, nicht zementiert
5-823.24	Revision, Wechsel und Entfernung einer Endoprothese am Kniegelenk: Wechsel einer bikondylären Oberflächenersatzprothese: In eine Scharnierprothese, (teil-)zementiert
5-823.25	Revision, Wechsel und Entfernung einer Endoprothese am Kniegelenk: Wechsel einer bikondylären Oberflächenersatzprothese: In eine Sonderprothese, nicht zementiert
5-823.26	Revision, Wechsel und Entfernung einer Endoprothese am Kniegelenk: Wechsel einer bikondylären Oberflächenersatzprothese: In eine Sonderprothese, (teil-)zementiert
5-823.27	Revision, Wechsel und Entfernung einer Endoprothese am Kniegelenk: Wechsel einer bikondylären Oberflächenersatzprothese: Inlaywechsel
5-823.28	Revision, Wechsel und Entfernung einer Endoprothese am Kniegelenk: Wechsel einer bikondylären Oberflächenersatzprothese: Teilwechsel Femurteil
5-823.29	Revision, Wechsel und Entfernung einer Endoprothese am Kniegelenk: Wechsel einer bikondylären Oberflächenersatzprothese: Teilwechsel Tibiateil
5-823.2x	Revision, Wechsel und Entfernung einer Endoprothese am Kniegelenk: Wechsel einer bikondylären Oberflächenersatzprothese: Sonstige
5-823.30	Revision, Wechsel und Entfernung einer Endoprothese am Kniegelenk: Wechsel einer Scharnierendoprothese: Typgleich
5-823.31	Revision, Wechsel und Entfernung einer Endoprothese am Kniegelenk: Wechsel einer Scharnierendoprothese: In eine andere Scharnierendoprothese, nicht zementiert
5-823.32	Revision, Wechsel und Entfernung einer Endoprothese am Kniegelenk: Wechsel einer Scharnierendoprothese: In eine andere Scharnierendoprothese, (teil-)zementiert
5-823.33	Revision, Wechsel und Entfernung einer Endoprothese am Kniegelenk: Wechsel einer Scharnierendoprothese: In eine Sonderprothese, nicht zementiert
5-823.34	Revision, Wechsel und Entfernung einer Endoprothese am Kniegelenk: Wechsel einer Scharnierendoprothese: In eine Sonderprothese, (teil-)zementiert
5-823.35	Revision, Wechsel und Entfernung einer Endoprothese am Kniegelenk: Wechsel einer Scharnierendoprothese: Teilwechsel Femurteil
5-823.36	Revision, Wechsel und Entfernung einer Endoprothese am Kniegelenk: Wechsel einer Scharnierendoprothese: Teilwechsel Tibiateil

OPS	Bezeichnung
5-823.3x	Revision, Wechsel und Entfernung einer Endoprothese am Kniegelenk: Wechsel einer Scharnierendoprothese: Sonstige
5-823.40	Revision, Wechsel und Entfernung einer Endoprothese am Kniegelenk: Wechsel einer Sonderprothese: Typgleich
5-823.41	Revision, Wechsel und Entfernung einer Endoprothese am Kniegelenk: Wechsel einer Sonderprothese: Teilwechsel Femurteil
5-823.42	Revision, Wechsel und Entfernung einer Endoprothese am Kniegelenk: Wechsel einer Sonderprothese: Teilwechsel Tibiateil
5-823.4x	Revision, Wechsel und Entfernung einer Endoprothese am Kniegelenk: Wechsel einer Sonderprothese: Sonstige
5-823.b0	Revision, Wechsel und Entfernung einer Endoprothese am Kniegelenk: Wechsel einer Endoprothese mit erweiterter Beugefähigkeit: Nur Inlaywechsel
5-823.b1	Revision, Wechsel und Entfernung einer Endoprothese am Kniegelenk: Wechsel einer Endoprothese mit erweiterter Beugefähigkeit: In eine Endoprothese mit erweiterter Beugefähigkeit ohne Patellaersatz, (teil-) zementiert
5-823.b2	Revision, Wechsel und Entfernung einer Endoprothese am Kniegelenk: Wechsel einer Endoprothese mit erweiterter Beugefähigkeit: In eine Endoprothese mit erweiterter Beugefähigkeit mit Patellaersatz, (teil-) zementiert
5-823.b3	Revision, Wechsel und Entfernung einer Endoprothese am Kniegelenk: Wechsel einer Endoprothese mit erweiterter Beugefähigkeit: In eine Scharnierprothese ohne Patellaersatz, nicht zementiert
5-823.b4	Revision, Wechsel und Entfernung einer Endoprothese am Kniegelenk: Wechsel einer Endoprothese mit erweiterter Beugefähigkeit: In eine Scharnierprothese mit Patellaersatz, nicht zementiert
5-823.b5	Revision, Wechsel und Entfernung einer Endoprothese am Kniegelenk: Wechsel einer Endoprothese mit erweiterter Beugefähigkeit: In eine Scharnierprothese ohne Patellaersatz, (teil-)zementiert
5-823.b6	Revision, Wechsel und Entfernung einer Endoprothese am Kniegelenk: Wechsel einer Endoprothese mit erweiterter Beugefähigkeit: In eine Scharnierprothese mit Patellaersatz (teil-)zementiert
5-823.b7	Revision, Wechsel und Entfernung einer Endoprothese am Kniegelenk: Wechsel einer Endoprothese mit erweiterter Beugefähigkeit: In eine Sonderprothese, nicht zementiert
5-823.b8	Revision, Wechsel und Entfernung einer Endoprothese am Kniegelenk: Wechsel einer Endoprothese mit erweiterter Beugefähigkeit: In eine Sonderprothese, (teil-)zementiert
5-823.bx	Revision, Wechsel und Entfernung einer Endoprothese am Kniegelenk: Wechsel einer Endoprothese mit erweiterter Beugefähigkeit: Sonstige
5-823.f0	Revision, Wechsel und Entfernung einer Endoprothese am Kniegelenk: Wechsel einer bikompartimentellen Teilgelenkersatzprothese: Nur Inlaywechsel
5-823.f1	Revision, Wechsel und Entfernung einer Endoprothese am Kniegelenk: Wechsel einer bikompartimentellen Teilgelenkersatzprothese: Teilwechsel Tibiateil
5-823.f2	Revision, Wechsel und Entfernung einer Endoprothese am Kniegelenk: Wechsel einer bikompartimentellen Teilgelenkersatzprothese: Teilwechsel Femurteil
5-823.f3	Revision, Wechsel und Entfernung einer Endoprothese am Kniegelenk: Wechsel einer bikompartimentellen Teilgelenkersatzprothese: In eine bikompartimentelle Teilgelenkersatzprothese, ohne Patellaersatz

OPS	Bezeichnung
5-823.f4	Revision, Wechsel und Entfernung einer Endoprothese am Kniegelenk: Wechsel einer bikompartimentellen Teilgelenkersatzprothese: In eine bikompartimentelle Teilgelenkersatzprothese, mit Patellaersatz
5-823.f5	Revision, Wechsel und Entfernung einer Endoprothese am Kniegelenk: Wechsel einer bikompartimentellen Teilgelenkersatzprothese: In eine bikondyläre Oberflächenprothese ohne Patellaersatz, nicht zementiert
5-823.f6	Revision, Wechsel und Entfernung einer Endoprothese am Kniegelenk: Wechsel einer bikompartimentellen Teilgelenkersatzprothese: In eine bikondyläre Oberflächenprothese mit Patellaersatz, nicht zementiert
5-823.f7	Revision, Wechsel und Entfernung einer Endoprothese am Kniegelenk: Wechsel einer bikompartimentellen Teilgelenkersatzprothese: In eine bikondyläre Oberflächenprothese ohne Patellaersatz, (teil-)zementiert
5-823.f8	Revision, Wechsel und Entfernung einer Endoprothese am Kniegelenk: Wechsel einer bikompartimentellen Teilgelenkersatzprothese: In eine bikondyläre Oberflächenprothese mit Patellaersatz, (teil-)zementiert
5-823.f9	Revision, Wechsel und Entfernung einer Endoprothese am Kniegelenk: Wechsel einer bikompartimentellen Teilgelenkersatzprothese: In eine Scharnierprothese ohne Patellaersatz, nicht zementiert
5-823.fa	Revision, Wechsel und Entfernung einer Endoprothese am Kniegelenk: Wechsel einer bikompartimentellen Teilgelenkersatzprothese: In eine Scharnierprothese mit Patellaersatz, nicht zementiert
5-823.fb	Revision, Wechsel und Entfernung einer Endoprothese am Kniegelenk: Wechsel einer bikompartimentellen Teilgelenkersatzprothese: In eine Scharnierprothese ohne Patellaersatz, (teil-)zementiert
5-823.fc	Revision, Wechsel und Entfernung einer Endoprothese am Kniegelenk: Wechsel einer bikompartimentellen Teilgelenkersatzprothese: In eine Scharnierprothese mit Patellaersatz, (teil-)zementiert
5-823.fx	Revision, Wechsel und Entfernung einer Endoprothese am Kniegelenk: Wechsel einer bikompartimentellen Teilgelenkersatzprothese: Sonstige
5-823.g	Revision, Wechsel und Entfernung einer Endoprothese am Kniegelenk: Entfernung einer bikompartimentellen Teilgelenkersatzprothese

Anhang B.1: Erhebungsinstrument: Spezifikation für die Sozialdaten bei den Krankenkassen – Auslösekriterien

Auslösekriterien Hüftendoprothesenversorgung HEP

Patientenfilter	
<u>Daten nach §301</u>	Mindestens eine Einschluss-Prozedur aus der Tabelle TEP OPS oder Mindestens eine Einschluss-Prozedur aus der Tabelle TEPWEC OPS und Keine Ausschluss-Diagnose aus der Tabell HEP_ICD_EX und Alter am Aufnahmetag ≥ 18
Leistungs- und Medikationsfilter	
<u>Daten nach §301</u>	Mindestens eine Haupt- oder Nebendiagnose der Liste der Tabelle Einschluss_ICD_Kodes_HEP oder Mindestens ein OPS-Kode aus der Tabelle SH OPS

Auslösekriterien Knieendoprothesenversorgung KEP

Patientenfilter	
<u>Daten nach §301</u>	Mindestens eine Einschluss-Prozedur aus der Tabelle KNIETEP OPS oder Mindestens eine Einschluss-Prozedur aus der Tabelle UKNIETEP OPS oder Mindestens eine Einschluss-Prozedur aus der Tabelle KNIETEPW OPS und Keine Ausschluss-Diagnose aus der Tabell KEP_ICD_EX und Alter am Aufnahmetag ≥ 18
Leistungs- und Medikationsfilter	
<u>Daten nach §301</u>	Mindestens eine Haupt- oder Nebendiagnose aus der der Tabelle Einschluss_ICD_Kodes_KEP

Anhang B.2: Erhebungsinstrument: Spezifikation für die Sozialdaten bei den Krankenkassen – Erforderlichkeit der Daten (Übersicht über die Exportfelder und ihre Verwendungszwecke)

Tracer-Eingriffe

Lfd. Nr.	Beschreibung	Technische Kennung (Spezifikation Sozialdaten bei den Krankenkassen)	1	2	3	4
			Daten für die Fallidentifikation	Datenfelder für die Indikatorberechnung	Datenfelder für die Basisauswertung	Technische und anwendungsbezogene Gründe
§301 (Krankenhaus)						
1	Angabe der Quelle des Datensatzes ¹	source(301)@quelle				X
2	Art der Identifikationsnummer des Leistungserbringers (IKNR/BSNR) ²	cp_type(301.Entlassungsanzeige.FKT.IK des Absenders)@art				X
3	Bundesland aus der IKNR des Krankenhauses (Stellen 3+4) bzw. aus Datenbestand der Kasse ³	state_key(301.Entlassungsanzeige.FKT.IK des Absenders)@bundesland			X	X
4	IK der behandelnden Einrichtung	301.Entlassungsanzeige.FKT.IK des Absenders@nummer	X	X	X	
5	Erster Aufnahmetag des Falles, an dem der Versicherte ins KH aufgenommen wird	301.Aufnahmesatz.AUF.Aufnahmetag@aufndatum	X	X	X	
6	Aufnahmegrund nach 4-stelligem Schlüssel (Voll-/teilstationäre Behandlung, Entbindung etc.)	301.Aufnahmesatz.AUF.Aufnahmegrund@aufgrund			X	
7	Letzter Entlassungstag des Falles, an dem der Versicherte das Krankenhaus endgültig verlässt (keine Verlegung in andere Abteilung der selben Einrichtung)	301.Entlassungsanzeige.ETL.Tag der Entlassung/Verlegung@entldatum	X	X	X	
8	Letzter (endgültiger) Entlassungsgrund nach 3-stelligem Schlüssel (Behandlungsende, Verlegung, Tod etc.)	301.Entlassungsanzeige.ETL.Entlassungs-/Verlegungsgrund@entlgrund		X	X	

¹ Die Quelle des Datensatzes ergibt sich aus der Datenlieferung der Leistungserbringer an die Krankenkassen.

² Die Art der Identifikationsnummer ergibt sich aus der IKNR. Sie ist für die korrekte LE-Pseudonymisierung erforderlich.

³ Das Bundesland ergibt sich aus der IKNR der Einrichtung. Diese Information wird im Rahmen der LE-Pseudonymisierung benötigt.

Lfd. Nr.	Beschreibung	Technische Kennung (Spezifikation Sozialdaten bei den Krankenkassen)	1	2	3	4
			Daten für die Fallidentifikation	Datenfelder für die Indikatorberechnung	Datenfelder für die Basisauswertung	Technische und anwendungsbezogene Gründe
9	Hauptdiagnose bei Entlassung/Verlegung, mit Punkt und Suffix ('+', '*', '#', '!', '-'); Behandlungsrelevante Diagnose aus Fachabteilung ,0000' bzw. einziger Fachabteilung	301.Entlassungsanzeige.ETL.Hauptdiagnose.Diagnoseschlüssel@icd		X	X	
10	Seitenlokalisierung der Hauptdiagnose (L, R, B)	301.Entlassungsanzeige.ETL.Hauptdiagnose.Lokalisation@lokalisierung		X	X	
11	Sekundäre Hauptdiagnose, mit Punkt und Suffix ('+', '*', '#', '!', '-'); Sekundär Diagnosen werden immer gemeinsam mit der zugehörigen Primärdiagnose geliefert, auch wenn der Suchfilter nur bei einer der Diagnosen zutrifft	301.Entlassungsanzeige.ETL.Sekundär-Diagnose.Diagnoseschlüssel@icd_sek		X	X	
12	Seitenlokalisierung der sekundären Hauptdiagnose (L, R, B)	301.Entlassungsanzeige.ETL.Sekundär-Diagnose.Lokalisation@lokalisierung_sek		X	X	
13	Liste der Nebendiagnosen gemäß Spezifikation, mit Punkt und Suffix ('+', '*', '#', '!', '-'); Behandlungsrelevante Diagnose aus Fachabteilung ,0000' bzw. einziger Fachabteilung (siehe TA5 TZ 1.2.7)	301.Entlassungsanzeige.NDG.Nebendiagnose.Diagnoseschlüssel@icd		X	X	
14	Seitenlokalisierung der Nebendiagnose (L, R, B)	301.Entlassungsanzeige.NDG.Nebendiagnose.Lokalisation@lokalisierung		X	X	
15	Liste der sekundären Nebendiagnosen gemäß Spezifikation, mit Punkt und Suffix ('+', '*', '#', '!', '-'); Sekundär Diagnosen werden immer gemeinsam mit der zugehörigen Primärdiagnose geliefert, auch wenn der Suchfilter nur bei einer der Diagnosen zutrifft	301.Entlassungsanzeige.NDG.Sekundär-Diagnose.Diagnoseschlüssel@icd_sek		X	X	
16	Seitenlokalisierung der sekundären Nebendiagnose (L, R, B)	301.Entlassungsanzeige.NDG.Sekundär-Diagnose.Lokalisation@lokalisierung_sek		X	X	

Lfd. Nr.	Beschreibung	Technische Kennung (Spezifikation Sozialdaten bei den Krankenkassen)	1	2	3	4
			Daten für die Fallidentifikation	Datenfelder für die Indikatorberechnung	Datenfelder für die Basisauswertung	Technische und anwendungsbezogene Gründe
17	Liste der Prozeduren eines Falles gemäß Spezifikation; OPS-Schlüssel der durchgeführten Leistung	301.Entlassungsanzeige.FAB.Operation.Prozედurenschlüssel@ops	X	X	X	
18	Seitenlokalisierung der Prozedur (L, R, B)	301.Entlassungsanzeige.FAB.Operation.Lokalisierung@lokalisierung	X	X	X	
19	Tag der gelieferten OPS-Leistung (erst ab 2013 vorhanden)	301.Entlassungsanzeige.FAB.Operationstag@datum	X	X	X	
20	Liste aller Fachabteilungen des Krankenhauses	301.Entlassungsanzeige.ETL.Fachabteilung@fachabteilung		X	X	
21	Angabe, ob der KH-Fall unterbrochen war (Entlassungsgrund 16x, 21x, 23x) ⁴	inpatient_interrupt(301.Entlassungsanzeige.ETL.Entlassungs-/Verlegungsgrund)@khunterbrechung		X	X	

⁴ Die Angabe, ob der stationäre Aufenthalt durchgehend oder unterbrochen war, wird der Liste der Entlassungsgründe entnommen.

Anhang B.3.1: Erhebungsinstrument: Spezifikation für die Sozialdaten bei den Krankenkassen – Hüftendoprothesenversorgung (HEP) – Kode-Listen Patienten-, Leistungs- und Medikationsfilter¹

Die in den Tabellen definierten ICD-Kodes entsprechen der internationalen statistischen Klassifikation der Krankheiten und verwandter Gesundheitsprobleme der Version 2013 (ICD-10-GM Version 2013²). In der finalen Spezifikation werden die Kodes der im Erfassungsjahr gültigen Version übernommen. Die im vorliegenden Dokument verwendeten Kodes können daher von der finalen Umsetzung abweichen.

Die in den Tabellen definierten OPS-Kodes entsprechen dem Operationen- und Prozedurenschlüssel der Version 2013 (OPS Version 2013³). In der finalen Spezifikation werden die Kodes der im Erfassungsjahr gültigen Version übernommen. Die im vorliegenden Dokument verwendeten Kodes können daher von der finalen Umsetzung abweichen.

TEP OPS

OPS-Kode	Beschreibung
5-820.00	Implantation einer Endoprothese am Hüftgelenk: Totalendoprothese: Nicht zementiert
5-820.01	Implantation einer Endoprothese am Hüftgelenk: Totalendoprothese: Zementiert
5-820.02	Implantation einer Endoprothese am Hüftgelenk: Totalendoprothese: Hybrid (teilzementiert)
5-820.20	Implantation einer Endoprothese am Hüftgelenk: Totalendoprothese, Sonderprothese: Nicht zementiert
5-820.21	Implantation einer Endoprothese am Hüftgelenk: Totalendoprothese, Sonderprothese: Zementiert
5-820.22	Implantation einer Endoprothese am Hüftgelenk: Totalendoprothese, Sonderprothese: Hybrid (teilzementiert)
5-820.30	Implantation einer Endoprothese am Hüftgelenk: Femurkopfprothese: Nicht zementiert
5-820.31	Implantation einer Endoprothese am Hüftgelenk: Femurkopfprothese: Zementiert
5-820.40	Implantation einer Endoprothese am Hüftgelenk: Duokopfprothese: Nicht zementiert
5-820.41	Implantation einer Endoprothese am Hüftgelenk: Duokopfprothese: Zementiert
5-820.80	Implantation einer Endoprothese am Hüftgelenk: Oberflächenersatzprothese: Nicht zementiert
5-820.81	Implantation einer Endoprothese am Hüftgelenk: Oberflächenersatzprothese: Zementiert
5-820.82	Implantation einer Endoprothese am Hüftgelenk: Oberflächenersatzprothese: Hybrid (teilzementiert)
5-820.92	Implantation einer Endoprothese am Hüftgelenk: Kurzschaft-Femurkopfprothese: Ohne Pfannenprothese, nicht zementiert
5-820.93	Implantation einer Endoprothese am Hüftgelenk: Kurzschaft-Femurkopfprothese: Ohne Pfannenprothese, zementiert
5-820.94	Implantation einer Endoprothese am Hüftgelenk: Kurzschaft-Femurkopfprothese: Mit Pfannenprothese, nicht zementiert
5-820.95	Implantation einer Endoprothese am Hüftgelenk: Kurzschaft-Femurkopfprothese: Mit Pfannenprothese, zementiert
5-820.96	Implantation einer Endoprothese am Hüftgelenk: Kurzschaft-Femurkopfprothese: Mit Pfannenprothese, hybrid (teilzementiert)
5-820.x0	Implantation einer Endoprothese am Hüftgelenk: Sonstige: Nicht zementiert
5-820.x1	Implantation einer Endoprothese am Hüftgelenk: Sonstige: Zementiert
5-820.x2	Implantation einer Endoprothese am Hüftgelenk: Sonstige: Hybrid (teilzementiert)

¹ Die im vorliegenden Dokument verwendeten Tabellennamen (z.B. Einschluss_ICD_Kodes_HEP) können aus technischen Gründen von der finalen Umsetzung abweichen.

² <http://www.dimdi.de/static/de/klassi/icd-10-gm/kodesuche/onlinefassungen/htmlgm2013/>

³ <https://www.dimdi.de/static/de/klassi/ops/kodesuche/onlinefassungen/opshtml2013/>

TEP_WEC_OPS

OPS-Kode	Beschreibung
5-821.10	Revision, Wechsel und Entfernung einer Endoprothese am Hüftgelenk: Wechsel einer Femurkopfprothese: In Femurkopfprothese, nicht zementiert
5-821.11	Revision, Wechsel und Entfernung einer Endoprothese am Hüftgelenk: Wechsel einer Femurkopfprothese: In Femurkopfprothese, zementiert oder n.n.bez.
5-821.12	Revision, Wechsel und Entfernung einer Endoprothese am Hüftgelenk: Wechsel einer Femurkopfprothese: In Totalendoprothese, nicht zementiert
5-821.13	Revision, Wechsel und Entfernung einer Endoprothese am Hüftgelenk: Wechsel einer Femurkopfprothese: In Totalendoprothese, zementiert oder n.n.bez.
5-821.14	Revision, Wechsel und Entfernung einer Endoprothese am Hüftgelenk: Wechsel einer Femurkopfprothese: In Totalendoprothese, Hybrid (teilzementiert)
5-821.15	Revision, Wechsel und Entfernung einer Endoprothese am Hüftgelenk: Wechsel einer Femurkopfprothese: In Totalendoprothese, Sonderprothese
5-821.16	Revision, Wechsel und Entfernung einer Endoprothese am Hüftgelenk: Wechsel einer Femurkopfprothese: In Duokopfprothese
5-821.18	Revision, Wechsel und Entfernung einer Endoprothese am Hüftgelenk: Wechsel einer Femurkopfprothese: Wechsel des Aufsteckkopfes
5-821.1x	Revision, Wechsel und Entfernung einer Endoprothese am Hüftgelenk: Wechsel einer Femurkopfprothese: Sonstige
5-821.20	Revision, Wechsel und Entfernung einer Endoprothese am Hüftgelenk: Wechsel einer Gelenkpfannenprothese: In Gelenkpfannenprothese, nicht zementiert
5-821.22	Revision, Wechsel und Entfernung einer Endoprothese am Hüftgelenk: Wechsel einer Gelenkpfannenprothese: In Gelenkpfannenprothese, zementiert oder n.n.bez.
5-821.24	Revision, Wechsel und Entfernung einer Endoprothese am Hüftgelenk: Wechsel einer Gelenkpfannenprothese: In Gelenkpfannenprothese, nicht zementiert, mit Wechsel des Aufsteckkopfes
5-821.25	Revision, Wechsel und Entfernung einer Endoprothese am Hüftgelenk: Wechsel einer Gelenkpfannenprothese: In Gelenkpfannenprothese, zementiert oder n.n.bez., mit Wechsel des Aufsteckkopfes
5-821.26	Revision, Wechsel und Entfernung einer Endoprothese am Hüftgelenk: Wechsel einer Gelenkpfannenprothese: In Totalendoprothese, nicht zementiert
5-821.27	Revision, Wechsel und Entfernung einer Endoprothese am Hüftgelenk: Wechsel einer Gelenkpfannenprothese: In Totalendoprothese, zementiert oder n.n.bez.
5-821.28	Revision, Wechsel und Entfernung einer Endoprothese am Hüftgelenk: Wechsel einer Gelenkpfannenprothese: In Totalendoprothese, Hybrid (teilzementiert)
5-821.29	Revision, Wechsel und Entfernung einer Endoprothese am Hüftgelenk: Wechsel einer Gelenkpfannenprothese: In Totalendoprothese, Sonderprothese
5-821.2a	Revision, Wechsel und Entfernung einer Endoprothese am Hüftgelenk: Wechsel einer Gelenkpfannenprothese: Isolierter Wechsel eines Inlays ohne Pfannenwechsel
5-821.2b	Revision, Wechsel und Entfernung einer Endoprothese am Hüftgelenk: Wechsel einer Gelenkpfannenprothese: Isolierter Wechsel eines Inlays ohne Pfannenwechsel, mit Wechsel des Aufsteckkopfes
5-821.2x	Revision, Wechsel und Entfernung einer Endoprothese am Hüftgelenk: Wechsel einer Gelenkpfannenprothese: Sonstige
5-821.30	Revision, Wechsel und Entfernung einer Endoprothese am Hüftgelenk: Wechsel einer zementierten Totalendoprothese: In Totalendoprothese, nicht zementiert
5-821.31	Revision, Wechsel und Entfernung einer Endoprothese am Hüftgelenk: Wechsel einer zementierten Totalendoprothese: In Totalendoprothese, zementiert oder n.n.bez.

OPS-Kode	Beschreibung
5-821.32	Revision, Wechsel und Entfernung einer Endoprothese am Hüftgelenk: Wechsel einer zementierten Totalendoprothese: In Totalendoprothese, Hybrid (teilzementiert)
5-821.33	Revision, Wechsel und Entfernung einer Endoprothese am Hüftgelenk: Wechsel einer zementierten Totalendoprothese: In Totalendoprothese, Sonderprothese
5-821.3x	Revision, Wechsel und Entfernung einer Endoprothese am Hüftgelenk: Wechsel einer zementierten Totalendoprothese: Sonstige
5-821.40	Revision, Wechsel und Entfernung einer Endoprothese am Hüftgelenk: Wechsel einer nicht zementierten Totalendoprothese: In Totalendoprothese, nicht zementiert
5-821.41	Revision, Wechsel und Entfernung einer Endoprothese am Hüftgelenk: Wechsel einer nicht zementierten Totalendoprothese: In Totalendoprothese, zementiert oder n.n.bez.
5-821.42	Revision, Wechsel und Entfernung einer Endoprothese am Hüftgelenk: Wechsel einer nicht zementierten Totalendoprothese: In Totalendoprothese, Hybrid (teilzementiert)
5-821.43	Revision, Wechsel und Entfernung einer Endoprothese am Hüftgelenk: Wechsel einer nicht zementierten Totalendoprothese: In Totalendoprothese, Sonderprothese
5-821.4x	Revision, Wechsel und Entfernung einer Endoprothese am Hüftgelenk: Wechsel einer nicht zementierten Totalendoprothese: Sonstige
5-821.50	Revision, Wechsel und Entfernung einer Endoprothese am Hüftgelenk: Wechsel einer Totalendoprothese, Hybrid (teilzementiert): In Totalendoprothese, nicht zementiert
5-821.51	Revision, Wechsel und Entfernung einer Endoprothese am Hüftgelenk: Wechsel einer Totalendoprothese, Hybrid (teilzementiert): In Totalendoprothese, zementiert oder n.n.bez.
5-821.52	Revision, Wechsel und Entfernung einer Endoprothese am Hüftgelenk: Wechsel einer Totalendoprothese, Hybrid (teilzementiert): In Totalendoprothese, Hybrid (teilzementiert)
5-821.53	Revision, Wechsel und Entfernung einer Endoprothese am Hüftgelenk: Wechsel einer Totalendoprothese, Hybrid (teilzementiert): In Totalendoprothese, Sonderprothese
5-821.5x	Revision, Wechsel und Entfernung einer Endoprothese am Hüftgelenk: Wechsel einer Totalendoprothese, Hybrid (teilzementiert): Sonstige
5-821.60	Revision, Wechsel und Entfernung einer Endoprothese am Hüftgelenk: Wechsel einer Totalendoprothese, Sonderprothese: In Totalendoprothese, nicht zementiert
5-821.61	Revision, Wechsel und Entfernung einer Endoprothese am Hüftgelenk: Wechsel einer Totalendoprothese, Sonderprothese: In Totalendoprothese, zementiert oder n.n.bez.
5-821.62	Revision, Wechsel und Entfernung einer Endoprothese am Hüftgelenk: Wechsel einer Totalendoprothese, Sonderprothese: In Totalendoprothese, Hybrid (teilzementiert)
5-821.63	Revision, Wechsel und Entfernung einer Endoprothese am Hüftgelenk: Wechsel einer Totalendoprothese, Sonderprothese: In Totalendoprothese, Sonderprothese
5-821.6x	Revision, Wechsel und Entfernung einer Endoprothese am Hüftgelenk: Wechsel einer Totalendoprothese, Sonderprothese: Sonstige
5-821.f0	Revision, Wechsel und Entfernung einer Endoprothese am Hüftgelenk: Wechsel einer Duokopfprothese: In Duokopfprothese, nicht zementiert
5-821.f1	Revision, Wechsel und Entfernung einer Endoprothese am Hüftgelenk: Wechsel einer Duokopfprothese: In Duokopfprothese, zementiert oder n.n.bez.
5-821.f2	Revision, Wechsel und Entfernung einer Endoprothese am Hüftgelenk: Wechsel einer Duokopfprothese: In Totalendoprothese, nicht zementiert
5-821.f3	Revision, Wechsel und Entfernung einer Endoprothese am Hüftgelenk: Wechsel einer Duokopfprothese: In Totalendoprothese, zementiert oder n.n.bez.
5-821.f4	Revision, Wechsel und Entfernung einer Endoprothese am Hüftgelenk: Wechsel einer Duokopfprothese: In Totalendoprothese, Sonderprothese

OPS-Kode	Beschreibung
5-821.fx	Revision, Wechsel und Entfernung einer Endoprothese am Hüftgelenk: Wechsel einer Duokopfprothese: Sonstige
5-821.g0	Revision, Wechsel und Entfernung einer Endoprothese am Hüftgelenk: Wechsel einer Oberflächenersatzprothese: In Oberflächenersatzprothese, nicht zementiert
5-821.g1	Revision, Wechsel und Entfernung einer Endoprothese am Hüftgelenk: Wechsel einer Oberflächenersatzprothese: In Oberflächenersatzprothese, zementiert
5-821.g2	Revision, Wechsel und Entfernung einer Endoprothese am Hüftgelenk: Wechsel einer Oberflächenersatzprothese: In Oberflächenersatzprothese, Hybrid (teilzementiert)
5-821.g3	Revision, Wechsel und Entfernung einer Endoprothese am Hüftgelenk: Wechsel einer Oberflächenersatzprothese: In Totalendoprothese, nicht zementiert
5-821.g4	Revision, Wechsel und Entfernung einer Endoprothese am Hüftgelenk: Wechsel einer Oberflächenersatzprothese: In Totalendoprothese, zementiert, hybrid oder n.n.bez.
5-821.g5	Revision, Wechsel und Entfernung einer Endoprothese am Hüftgelenk: Wechsel einer Oberflächenersatzprothese: In Totalendoprothese, Sonderprothese
5-821.gx	Revision, Wechsel und Entfernung einer Endoprothese am Hüftgelenk: Wechsel einer Oberflächenersatzprothese: Sonstige
5-821.j0	Revision, Wechsel und Entfernung einer Endoprothese am Hüftgelenk: Wechsel einer schenkelhalserhaltenden Femurkopfprothese [Kurzschafft-Femurkopfprothese]: In Totalendoprothese, nicht zementiert
5-821.j1	Revision, Wechsel und Entfernung einer Endoprothese am Hüftgelenk: Wechsel einer schenkelhalserhaltenden Femurkopfprothese [Kurzschafft-Femurkopfprothese]: In Totalendoprothese, zementiert, hybrid oder n.n.bez.
5-821.j2	Revision, Wechsel und Entfernung einer Endoprothese am Hüftgelenk: Wechsel einer schenkelhalserhaltenden Femurkopfprothese [Kurzschafft-Femurkopfprothese]: In Totalendoprothese, Sonderprothese
5-821.jx	Revision, Wechsel und Entfernung einer Endoprothese am Hüftgelenk: Wechsel einer schenkelhalserhaltenden Femurkopfprothese [Kurzschafft-Femurkopfprothese]: Sonstige
5-821.x	Revision, Wechsel und Entfernung einer Endoprothese am Hüftgelenk: Sonstige

SH OPS

OPS-Kode	Beschreibung
5-790.0e	Geschlossene Reposition einer Fraktur oder Epiphysenlösung mit Osteosynthese: Durch Schraube: Schenkelhals
5-790.0f	Geschlossene Reposition einer Fraktur oder Epiphysenlösung mit Osteosynthese: Durch Schraube: Femur proximal
5-790.0g	Geschlossene Reposition einer Fraktur oder Epiphysenlösung mit Osteosynthese: Durch Schraube: Femurschaft
5-790.1e	Geschlossene Reposition einer Fraktur oder Epiphysenlösung mit Osteosynthese: Durch Draht oder Zuggurtung/Cerclage: Schenkelhals
5-790.1f	Geschlossene Reposition einer Fraktur oder Epiphysenlösung mit Osteosynthese: Durch Draht oder Zuggurtung/Cerclage: Femur proximal
5-790.1g	Geschlossene Reposition einer Fraktur oder Epiphysenlösung mit Osteosynthese: Durch Draht oder Zuggurtung/Cerclage: Femurschaft
5-790.2e	Geschlossene Reposition einer Fraktur oder Epiphysenlösung mit Osteosynthese: Durch intramedullären Draht: Schenkelhals
5-790.2f	Geschlossene Reposition einer Fraktur oder Epiphysenlösung mit Osteosynthese: Durch intramedullären Draht: Femur proximal
5-790.2g	Geschlossene Reposition einer Fraktur oder Epiphysenlösung mit Osteosynthese: Durch intramedullären Draht: Femurschaft
5-790.3e	Geschlossene Reposition einer Fraktur oder Epiphysenlösung mit Osteosynthese: Durch Marknagel mit Aufbohren der Markhöhle: Schenkelhals
5-790.3f	Geschlossene Reposition einer Fraktur oder Epiphysenlösung mit Osteosynthese: Durch Marknagel mit Aufbohren der Markhöhle: Femur proximal
5-790.3g	Geschlossene Reposition einer Fraktur oder Epiphysenlösung mit Osteosynthese: Durch Marknagel mit Aufbohren der Markhöhle: Femurschaft
5-790.4e	Geschlossene Reposition einer Fraktur oder Epiphysenlösung mit Osteosynthese: Durch Verriegelungsnagel: Schenkelhals
5-790.4f	Geschlossene Reposition einer Fraktur oder Epiphysenlösung mit Osteosynthese: Durch Verriegelungsnagel: Femur proximal
5-790.4g	Geschlossene Reposition einer Fraktur oder Epiphysenlösung mit Osteosynthese: Durch Verriegelungsnagel: Femurschaft
5-790.5e	Geschlossene Reposition einer Fraktur oder Epiphysenlösung mit Osteosynthese: Durch Marknagel mit Gelenkkomponente: Schenkelhals
5-790.5f	Geschlossene Reposition einer Fraktur oder Epiphysenlösung mit Osteosynthese: Durch Marknagel mit Gelenkkomponente: Femur proximal
5-790.5g	Geschlossene Reposition einer Fraktur oder Epiphysenlösung mit Osteosynthese: Durch Marknagel mit Gelenkkomponente: Femurschaft
5-790.7e	Geschlossene Reposition einer Fraktur oder Epiphysenlösung mit Osteosynthese: Durch Winkelplatte/ Kondylenplatte: Schenkelhals
5-790.7f	Geschlossene Reposition einer Fraktur oder Epiphysenlösung mit Osteosynthese: Durch Winkelplatte/ Kondylenplatte: Femur proximal
5-790.7g	Geschlossene Reposition einer Fraktur oder Epiphysenlösung mit Osteosynthese: Durch Winkelplatte/ Kondylenplatte: Femurschaft
5-790.8e	Geschlossene Reposition einer Fraktur oder Epiphysenlösung mit Osteosynthese: Durch dynamische Kompressionsschraube: Schenkelhals

OPS-Kode	Beschreibung
5-790.8f	Geschlossene Reposition einer Fraktur oder Epiphysenlösung mit Osteosynthese: Durch dynamische Kompressionsschraube: Femur proximal
5-790.8g	Geschlossene Reposition einer Fraktur oder Epiphysenlösung mit Osteosynthese: Durch dynamische Kompressionsschraube: Femurschaft
5-790.9e	Geschlossene Reposition einer Fraktur oder Epiphysenlösung mit Osteosynthese: Durch Materialkombinationen: Schenkelhals
5-790.9f	Geschlossene Reposition einer Fraktur oder Epiphysenlösung mit Osteosynthese: Durch Materialkombinationen: Femur proximal
5-790.9g	Geschlossene Reposition einer Fraktur oder Epiphysenlösung mit Osteosynthese: Durch Materialkombinationen: Femurschaft
5-790.ke	Geschlossene Reposition einer Fraktur oder Epiphysenlösung mit Osteosynthese: Durch winkelstabile Platte: Schenkelhals
5-790.kf	Geschlossene Reposition einer Fraktur oder Epiphysenlösung mit Osteosynthese: Durch winkelstabile Platte: Femur proximal
5-790.kg	Geschlossene Reposition einer Fraktur oder Epiphysenlösung mit Osteosynthese: Durch winkelstabile Platte: Femurschaft
5-791.0g	Offene Reposition einer einfachen Fraktur im Schaftbereich eines langen Röhrenknochens: Durch Schraube: Femurschaft
5-791.1g	Offene Reposition einer einfachen Fraktur im Schaftbereich eines langen Röhrenknochens: Durch Draht oder Zuggurtung/Cerclage: Femurschaft
5-791.2g	Offene Reposition einer einfachen Fraktur im Schaftbereich eines langen Röhrenknochens: Durch Platte: Femurschaft
5-791.3g	Offene Reposition einer einfachen Fraktur im Schaftbereich eines langen Röhrenknochens: Durch Winkelplatte/Kondylenplatte: Femurschaft
5-791.4g	Offene Reposition einer einfachen Fraktur im Schaftbereich eines langen Röhrenknochens: Durch dynamische Kompressionsschraube: Femurschaft
5-791.5g	Offene Reposition einer einfachen Fraktur im Schaftbereich eines langen Röhrenknochens: Durch Marknagel mit Gelenkkomponente: Femurschaft
5-791.6g	Offene Reposition einer einfachen Fraktur im Schaftbereich eines langen Röhrenknochens: Durch Marknagel: Femurschaft
5-791.7g	Offene Reposition einer einfachen Fraktur im Schaftbereich eines langen Röhrenknochens: Durch Verriegelungsnagel: Femurschaft
5-791.9g	Offene Reposition einer einfachen Fraktur im Schaftbereich eines langen Röhrenknochens: Durch Materialkombinationen: Femurschaft
5-791.cg	Offene Reposition einer einfachen Fraktur im Schaftbereich eines langen Röhrenknochens: Durch Transfixationsnagel: Femurschaft
5-791.g	Offene Reposition einer einfachen Fraktur im Schaftbereich eines langen Röhrenknochens: Durch intramedullären Draht
5-791.gg	Offene Reposition einer einfachen Fraktur im Schaftbereich eines langen Röhrenknochens: Durch intramedullären Draht: Femurschaft
5-791.kg	Offene Reposition einer einfachen Fraktur im Schaftbereich eines langen Röhrenknochens: Durch winkelstabile Platte: Femurschaft
5-791.xg	Offene Reposition einer einfachen Fraktur im Schaftbereich eines langen Röhrenknochens: Sonstige: Femurschaft
5-792.0g	Offene Reposition einer Mehrfragment-Fraktur im Schaftbereich eines langen Röhrenknochens: Durch Schraube: Femurschaft

OPS-Kode	Beschreibung
5-792.1g	Offene Reposition einer Mehrfragment-Fraktur im Schaftbereich eines langen Röhrenknochens: Durch Draht oder Zuggurtung/Cerclage: Femurschaft
5-792.2g	Offene Reposition einer Mehrfragment-Fraktur im Schaftbereich eines langen Röhrenknochens: Durch Platte: Femurschaft
5-792.3g	Offene Reposition einer Mehrfragment-Fraktur im Schaftbereich eines langen Röhrenknochens: Durch Winkelplatte/Kondylenplatte: Femurschaft
5-792.4g	Offene Reposition einer Mehrfragment-Fraktur im Schaftbereich eines langen Röhrenknochens: Durch dynamische Kompressionsschraube: Femurschaft
5-792.5g	Offene Reposition einer Mehrfragment-Fraktur im Schaftbereich eines langen Röhrenknochens: Durch Marknagel mit Gelenkkomponente: Femurschaft
5-792.6g	Offene Reposition einer Mehrfragment-Fraktur im Schaftbereich eines langen Röhrenknochens: Durch Marknagel: Femurschaft
5-792.7g	Offene Reposition einer Mehrfragment-Fraktur im Schaftbereich eines langen Röhrenknochens: Durch Verriegelungsnagel: Femurschaft
5-792.9g	Offene Reposition einer Mehrfragment-Fraktur im Schaftbereich eines langen Röhrenknochens: Durch Materialkombinationen: Femurschaft
5-792.g	Offene Reposition einer Mehrfragment-Fraktur im Schaftbereich eines langen Röhrenknochens: Durch intramedullären Draht
5-792.gg	Offene Reposition einer Mehrfragment-Fraktur im Schaftbereich eines langen Röhrenknochens: Durch intramedullären Draht: Femurschaft
5-792.kg	Offene Reposition einer Mehrfragment-Fraktur im Schaftbereich eines langen Röhrenknochens: Durch winkelstabile Platte: Femurschaft
5-792.xg	Offene Reposition einer Mehrfragment-Fraktur im Schaftbereich eines langen Röhrenknochens: Sonstige: Femurschaft
5-793.0e	Offene Reposition einer einfachen Fraktur im Gelenkbereich eines langen Röhrenknochens: Offene Reposition einer Epiphysenlösung ohne Osteosynthese: Schenkelhals
5-793.0f	Offene Reposition einer einfachen Fraktur im Gelenkbereich eines langen Röhrenknochens: Offene Reposition einer Epiphysenlösung ohne Osteosynthese: Femur proximal
5-793.1e	Offene Reposition einer einfachen Fraktur im Gelenkbereich eines langen Röhrenknochens: Durch Schraube: Schenkelhals
5-793.1f	Offene Reposition einer einfachen Fraktur im Gelenkbereich eines langen Röhrenknochens: Durch Schraube: Femur proximal
5-793.2e	Offene Reposition einer einfachen Fraktur im Gelenkbereich eines langen Röhrenknochens: Durch Draht oder Zuggurtung/Cerclage: Schenkelhals
5-793.2f	Offene Reposition einer einfachen Fraktur im Gelenkbereich eines langen Röhrenknochens: Durch Draht oder Zuggurtung/Cerclage: Femur proximal
5-793.3e	Offene Reposition einer einfachen Fraktur im Gelenkbereich eines langen Röhrenknochens: Durch Platte: Schenkelhals
5-793.3f	Offene Reposition einer einfachen Fraktur im Gelenkbereich eines langen Röhrenknochens: Durch Platte: Femur proximal
5-793.4e	Offene Reposition einer einfachen Fraktur im Gelenkbereich eines langen Röhrenknochens: Durch Winkelplatte/Kondylenplatte: Schenkelhals
5-793.4f	Offene Reposition einer einfachen Fraktur im Gelenkbereich eines langen Röhrenknochens: Durch Winkelplatte/Kondylenplatte: Femur proximal
5-793.5e	Offene Reposition einer einfachen Fraktur im Gelenkbereich eines langen Röhrenknochens: Durch dynamische Kompressionsschraube: Schenkelhals

OPS-Kode	Beschreibung
5-793.5f	Offene Reposition einer einfachen Fraktur im Gelenkbereich eines langen Röhrenknochens: Durch dynamische Kompressionschraube: Femur proximal
5-793.6e	Offene Reposition einer einfachen Fraktur im Gelenkbereich eines langen Röhrenknochens: Durch Fixateur externe: Schenkelhals
5-793.6f	Offene Reposition einer einfachen Fraktur im Gelenkbereich eines langen Röhrenknochens: Durch Fixateur externe: Femur proximal
5-793.7e	Offene Reposition einer einfachen Fraktur im Gelenkbereich eines langen Röhrenknochens: Durch Fixateur externe mit interner Osteosynthese: Schenkelhals
5-793.7f	Offene Reposition einer einfachen Fraktur im Gelenkbereich eines langen Röhrenknochens: Durch Fixateur externe mit interner Osteosynthese: Femur proximal
5-793.8e	Offene Reposition einer einfachen Fraktur im Gelenkbereich eines langen Röhrenknochens: Durch Materialkombinationen: Schenkelhals
5-793.8f	Offene Reposition einer einfachen Fraktur im Gelenkbereich eines langen Röhrenknochens: Durch Materialkombinationen: Femur proximal
5-793.9e	Offene Reposition einer einfachen Fraktur im Gelenkbereich eines langen Röhrenknochens: Durch Materialkombinationen mit Rekonstruktion der Gelenkfläche: Schenkelhals
5-793.9f	Offene Reposition einer einfachen Fraktur im Gelenkbereich eines langen Röhrenknochens: Durch Materialkombinationen mit Rekonstruktion der Gelenkfläche: Femur proximal
5-793.ae	Offene Reposition einer einfachen Fraktur im Gelenkbereich eines langen Röhrenknochens: Durch Marknagel mit Gelenkkomponente: Schenkelhals
5-793.af	Offene Reposition einer einfachen Fraktur im Gelenkbereich eines langen Röhrenknochens: Durch Marknagel mit Gelenkkomponente: Femur proximal
5-793.be	Offene Reposition einer einfachen Fraktur im Gelenkbereich eines langen Röhrenknochens: Durch Marknagel: Schenkelhals
5-793.bf	Offene Reposition einer einfachen Fraktur im Gelenkbereich eines langen Röhrenknochens: Durch Marknagel: Femur proximal
5-793.ce	Offene Reposition einer einfachen Fraktur im Gelenkbereich eines langen Röhrenknochens: Durch Transfixationsnagel: Schenkelhals
5-793.cf	Offene Reposition einer einfachen Fraktur im Gelenkbereich eines langen Röhrenknochens: Durch Transfixationsnagel: Femur proximal
5-793.e	Offene Reposition einer einfachen Fraktur im Gelenkbereich eines langen Röhrenknochens: Durch (Blount-)Klammern
5-793.ef	Offene Reposition einer einfachen Fraktur im Gelenkbereich eines langen Röhrenknochens: Durch (Blount-)Klammern: Femur proximal
5-793.g	Offene Reposition einer einfachen Fraktur im Gelenkbereich eines langen Röhrenknochens: Durch intramedullären Draht
5-793.ge	Offene Reposition einer einfachen Fraktur im Gelenkbereich eines langen Röhrenknochens: Durch intramedullären Draht: Schenkelhals
5-793.gf	Offene Reposition einer einfachen Fraktur im Gelenkbereich eines langen Röhrenknochens: Durch intramedullären Draht: Femur proximal
5-793.ke	Offene Reposition einer einfachen Fraktur im Gelenkbereich eines langen Röhrenknochens: Durch winkelstabile Platte: Schenkelhals
5-793.kf	Offene Reposition einer einfachen Fraktur im Gelenkbereich eines langen Röhrenknochens: Durch winkelstabile Platte: Femur proximal
5-793.xe	Offene Reposition einer einfachen Fraktur im Gelenkbereich eines langen Röhrenknochens: Sonstige: Schenkelhals

OPS-Kode	Beschreibung
5-793.xf	Offene Reposition einer einfachen Fraktur im Gelenkbereich eines langen Röhrenknochens: Sonstige: Femur proximal
5-794.0e	Offene Reposition einer Mehrfragment-Fraktur im Gelenkbereich eines langen Röhrenknochens: Durch Schraube: Schenkelhals
5-794.0f	Offene Reposition einer Mehrfragment-Fraktur im Gelenkbereich eines langen Röhrenknochens: Durch Schraube: Femur proximal
5-794.1e	Offene Reposition einer Mehrfragment-Fraktur im Gelenkbereich eines langen Röhrenknochens: Durch Draht oder Zuggurtung/Cerclage: Schenkelhals
5-794.1f	Offene Reposition einer Mehrfragment-Fraktur im Gelenkbereich eines langen Röhrenknochens: Durch Draht oder Zuggurtung/Cerclage: Femur proximal
5-794.2e	Offene Reposition einer Mehrfragment-Fraktur im Gelenkbereich eines langen Röhrenknochens: Durch Platte: Schenkelhals
5-794.2f	Offene Reposition einer Mehrfragment-Fraktur im Gelenkbereich eines langen Röhrenknochens: Durch Platte: Femur proximal
5-794.3e	Offene Reposition einer Mehrfragment-Fraktur im Gelenkbereich eines langen Röhrenknochens: Durch Winkelplatte/Kondylenplatte: Schenkelhals
5-794.3f	Offene Reposition einer Mehrfragment-Fraktur im Gelenkbereich eines langen Röhrenknochens: Durch Winkelplatte/Kondylenplatte: Femur proximal
5-794.4e	Offene Reposition einer Mehrfragment-Fraktur im Gelenkbereich eines langen Röhrenknochens: Durch dynamische Kompressionsschraube: Schenkelhals
5-794.4f	Offene Reposition einer Mehrfragment-Fraktur im Gelenkbereich eines langen Röhrenknochens: Durch dynamische Kompressionsschraube: Femur proximal
5-794.5e	Offene Reposition einer Mehrfragment-Fraktur im Gelenkbereich eines langen Röhrenknochens: Durch Fixateur externe: Schenkelhals
5-794.5f	Offene Reposition einer Mehrfragment-Fraktur im Gelenkbereich eines langen Röhrenknochens: Durch Fixateur externe: Femur proximal
5-794.6e	Offene Reposition einer Mehrfragment-Fraktur im Gelenkbereich eines langen Röhrenknochens: Durch Fixateur externe mit interner Osteosynthese: Schenkelhals
5-794.6f	Offene Reposition einer Mehrfragment-Fraktur im Gelenkbereich eines langen Röhrenknochens: Durch Fixateur externe mit interner Osteosynthese: Femur proximal
5-794.7e	Offene Reposition einer Mehrfragment-Fraktur im Gelenkbereich eines langen Röhrenknochens: Durch Materialkombinationen: Schenkelhals
5-794.7f	Offene Reposition einer Mehrfragment-Fraktur im Gelenkbereich eines langen Röhrenknochens: Durch Materialkombinationen: Femur proximal
5-794.be	Offene Reposition einer Mehrfragment-Fraktur im Gelenkbereich eines langen Röhrenknochens: Durch Marknagel: Schenkelhals
5-794.bf	Offene Reposition einer Mehrfragment-Fraktur im Gelenkbereich eines langen Röhrenknochens: Durch Marknagel: Femur proximal
5-794.ce	Offene Reposition einer Mehrfragment-Fraktur im Gelenkbereich eines langen Röhrenknochens: Durch Transfixationsnagel: Schenkelhals
5-794.cf	Offene Reposition einer Mehrfragment-Fraktur im Gelenkbereich eines langen Röhrenknochens: Durch Transfixationsnagel: Femur proximal
5-794.e	Offene Reposition einer Mehrfragment-Fraktur im Gelenkbereich eines langen Röhrenknochens: Durch (Blount-)Klammern
5-794.ef	Offene Reposition einer Mehrfragment-Fraktur im Gelenkbereich eines langen Röhrenknochens: Durch (Blount-)Klammern: Femur proximal

OPS-Kode	Beschreibung
5-794.g	Offene Reposition einer Mehrfragment-Fraktur im Gelenkbereich eines langen Röhrenknochens: Durch intramedullären Draht
5-794.ge	Offene Reposition einer Mehrfragment-Fraktur im Gelenkbereich eines langen Röhrenknochens: Durch intramedullären Draht: Schenkelhals
5-794.gf	Offene Reposition einer Mehrfragment-Fraktur im Gelenkbereich eines langen Röhrenknochens: Durch intramedullären Draht: Femur proximal
5-794.he	Offene Reposition einer Mehrfragment-Fraktur im Gelenkbereich eines langen Röhrenknochens: Ohne Osteosynthese: Schenkelhals
5-794.hf	Offene Reposition einer Mehrfragment-Fraktur im Gelenkbereich eines langen Röhrenknochens: Ohne Osteosynthese: Femur proximal
5-794.ke	Offene Reposition einer Mehrfragment-Fraktur im Gelenkbereich eines langen Röhrenknochens: Durch winkelstabile Platte: Schenkelhals
5-794.kf	Offene Reposition einer Mehrfragment-Fraktur im Gelenkbereich eines langen Röhrenknochens: Durch winkelstabile Platte: Femur proximal
5-794.xe	Offene Reposition einer Mehrfragment-Fraktur im Gelenkbereich eines langen Röhrenknochens: Sonstige: Schenkelhals
5-794.xf	Offene Reposition einer Mehrfragment-Fraktur im Gelenkbereich eines langen Röhrenknochens: Sonstige: Femur proximal

HEP_ICD_EX

ICD-Kode	Beschreibung
C40.2	Bösartige Neubildung des Knochens und des Gelenkknorpels: Lange Knochen der unteren Extremität
C40.3	Bösartige Neubildung des Knochens und des Gelenkknorpels: Kurze Knochen der unteren Extremität
C40.8	Bösartige Neubildung: Knochen und Gelenkknorpel der Extremitäten, mehrere Teilbereiche überlappend
C40.9	Bösartige Neubildung: Knochen und Gelenkknorpel einer Extremität, nicht näher bezeichnet
C41.8	Bösartige Neubildung: Knochen und Gelenkknorpel, mehrere Teilbereiche überlappend
C41.9	Bösartige Neubildung: Knochen und Gelenkknorpel, nicht näher bezeichnet
C76.5	Bösartige Neubildung ungenau bezeichneter Lokalisationen: Untere Extremität
C79.5	Sekundäre bösartige Neubildung des Knochens und des Knochenmarkes
D16.2	Gutartige Neubildung des Knochens und des Gelenkknorpels: Lange Knochen der unteren Extremität
D16.3	Gutartige Neubildung des Knochens und des Gelenkknorpels: Kurze Knochen der unteren Extremität
M08.00	Juvenile chronische Polyarthritis, adulter Typ: Mehrere Lokalisationen
M08.01	Juvenile chronische Polyarthritis, adulter Typ: Schulterregion [Klavikula, Skapula, Akromioklavikular-, Schulter-, Sternoklavikulargelenk]
M08.02	Juvenile chronische Polyarthritis, adulter Typ: Oberarm [Humerus, Ellenbogengelenk]
M08.03	Juvenile chronische Polyarthritis, adulter Typ: Unterarm [Radius, Ulna, Handgelenk]
M08.04	Juvenile chronische Polyarthritis, adulter Typ: Hand [Finger, Handwurzel, Mittelhand, Gelenke zwischen diesen Knochen]
M08.05	Juvenile chronische Polyarthritis, adulter Typ: Beckenregion und Oberschenkel [Becken, Femur, Gesäß, Hüfte, Hüftgelenk, Iliosakralgelenk]
M08.06	Juvenile chronische Polyarthritis, adulter Typ: Unterschenkel [Fibula, Tibia, Kniegelenk]
M08.07	Juvenile chronische Polyarthritis, adulter Typ: Knöchel und Fuß [Fußwurzel, Mittelfuß, Zehen, Sprunggelenk, sonstige Gelenke des Fußes]
M08.08	Juvenile chronische Polyarthritis, adulter Typ: Sonstige [Hals, Kopf, Rippen, Rumpf, Schädel, Wirbelsäule]
M08.09	Juvenile chronische Polyarthritis, adulter Typ: Nicht näher bezeichnete Lokalisation
M08.10	Juvenile Spondylitis ankylosans: Mehrere Lokalisationen
M08.11	Juvenile Spondylitis ankylosans: Schulterregion [Klavikula, Skapula, Akromioklavikular-, Schulter-, Sternoklavikulargelenk]
M08.12	Juvenile Spondylitis ankylosans: Oberarm [Humerus, Ellenbogengelenk]
M08.13	Juvenile Spondylitis ankylosans: Unterarm [Radius, Ulna, Handgelenk]
M08.14	Juvenile Spondylitis ankylosans: Hand [Finger, Handwurzel, Mittelhand, Gelenke zwischen diesen Knochen]
M08.15	Juvenile Spondylitis ankylosans: Beckenregion und Oberschenkel [Becken, Femur, Gesäß, Hüfte, Hüftgelenk, Iliosakralgelenk]
M08.16	Juvenile Spondylitis ankylosans: Unterschenkel [Fibula, Tibia, Kniegelenk]
M08.17	Juvenile Spondylitis ankylosans: Knöchel und Fuß [Fußwurzel, Mittelfuß, Zehen, Sprunggelenk, sonstige Gelenke des Fußes]
M08.18	Juvenile Spondylitis ankylosans: Sonstige [Hals, Kopf, Rippen, Rumpf, Schädel, Wirbelsäule]
M08.19	Juvenile Spondylitis ankylosans: Nicht näher bezeichnete Lokalisation
M08.20	Juvenile chronische Arthritis, systemisch beginnende Form: Mehrere Lokalisationen

ICD-Kode	Beschreibung
M08.21	Juvenile chronische Arthritis, systemisch beginnende Form: Schulterregion [Klavikula, Skapula, Akromioklavikular-, Schulter-, Sternoklavikulargelenk]
M08.22	Juvenile chronische Arthritis, systemisch beginnende Form: Oberarm [Humerus, Ellenbogengelenk]
M08.23	Juvenile chronische Arthritis, systemisch beginnende Form: Unterarm [Radius, Ulna, Handgelenk]
M08.24	Juvenile chronische Arthritis, systemisch beginnende Form: Hand [Finger, Handwurzel, Mittelhand, Gelenke zwischen diesen Knochen]
M08.25	Juvenile chronische Arthritis, systemisch beginnende Form: Beckenregion und Oberschenkel [Becken, Femur, Gesäß, Hüfte, Hüftgelenk, Iliosakralgelenk]
M08.26	Juvenile chronische Arthritis, systemisch beginnende Form: Unterschenkel [Fibula, Tibia, Kniegelenk]
M08.27	Juvenile chronische Arthritis, systemisch beginnende Form: Knöchel und Fuß [Fußwurzel, Mittelfuß, Zehen, Sprunggelenk, sonstige Gelenke des Fußes]
M08.28	Juvenile chronische Arthritis, systemisch beginnende Form: Sonstige [Hals, Kopf, Rippen, Rumpf, Schädel, Wirbelsäule]
M08.29	Juvenile chronische Arthritis, systemisch beginnende Form: Nicht näher bezeichnete Lokalisation
M08.3	Juvenile chronische Arthritis (seronegativ), polyartikuläre Form
M08.40	Juvenile chronische Arthritis, oligoartikuläre Form: Mehrere Lokalisationen
M08.41	Juvenile chronische Arthritis, oligoartikuläre Form: Schulterregion [Klavikula, Skapula, Akromioklavikular-, Schulter-, Sternoklavikulargelenk]
M08.42	Juvenile chronische Arthritis, oligoartikuläre Form: Oberarm [Humerus, Ellenbogengelenk]
M08.43	Juvenile chronische Arthritis, oligoartikuläre Form: Unterarm [Radius, Ulna, Handgelenk]
M08.44	Juvenile chronische Arthritis, oligoartikuläre Form: Hand [Finger, Handwurzel, Mittelhand, Gelenke zwischen diesen Knochen]
M08.45	Juvenile chronische Arthritis, oligoartikuläre Form: Beckenregion und Oberschenkel [Becken, Femur, Gesäß, Hüfte, Hüftgelenk, Iliosakralgelenk]
M08.46	Juvenile chronische Arthritis, oligoartikuläre Form: Unterschenkel [Fibula, Tibia, Kniegelenk]
M08.47	Juvenile chronische Arthritis, oligoartikuläre Form: Knöchel und Fuß [Fußwurzel, Mittelfuß, Zehen, Sprunggelenk, sonstige Gelenke des Fußes]
M08.48	Juvenile chronische Arthritis, oligoartikuläre Form: Sonstige [Hals, Kopf, Rippen, Rumpf, Schädel, Wirbelsäule]
M08.49	Juvenile chronische Arthritis, oligoartikuläre Form: Nicht näher bezeichnete Lokalisation
M08.70	Vaskulitis bei juveniler Arthritis: Mehrere Lokalisationen
M08.71	Vaskulitis bei juveniler Arthritis: Schulterregion [Klavikula, Skapula, Akromioklavikular-, Schulter-, Sternoklavikulargelenk]
M08.72	Vaskulitis bei juveniler Arthritis: Oberarm [Humerus, Ellenbogengelenk]
M08.73	Vaskulitis bei juveniler Arthritis: Unterarm [Radius, Ulna, Handgelenk]
M08.74	Vaskulitis bei juveniler Arthritis: Hand [Finger, Handwurzel, Mittelhand, Gelenke zwischen diesen Knochen]
M08.75	Vaskulitis bei juveniler Arthritis: Beckenregion und Oberschenkel [Becken, Femur, Gesäß, Hüfte, Hüftgelenk, Iliosakralgelenk]
M08.76	Vaskulitis bei juveniler Arthritis: Unterschenkel [Fibula, Tibia, Kniegelenk]
M08.77	Vaskulitis bei juveniler Arthritis: Knöchel und Fuß [Fußwurzel, Mittelfuß, Zehen, Sprunggelenk, sonstige Gelenke des Fußes]
M08.78	Vaskulitis bei juveniler Arthritis: Sonstige [Hals, Kopf, Rippen, Rumpf, Schädel, Wirbelsäule]

ICD-Kode	Beschreibung
M08.79	Vaskulitis bei juveniler Arthritis: Nicht näher bezeichnete Lokalisation
M08.80	Sonstige juvenile Arthritis: Mehrere Lokalisationen
M08.81	Sonstige juvenile Arthritis: Schulterregion [Klavikula, Skapula, Akromioklavikular-, Schulter-, Sternoklavikulargelenk]
M08.82	Sonstige juvenile Arthritis: Oberarm [Humerus, Ellenbogengelenk]
M08.83	Sonstige juvenile Arthritis: Unterarm [Radius, Ulna, Handgelenk]
M08.84	Sonstige juvenile Arthritis: Hand [Finger, Handwurzel, Mittelhand, Gelenke zwischen diesen Knochen]
M08.85	Sonstige juvenile Arthritis: Beckenregion und Oberschenkel [Becken, Femur, Gesäß, Hüfte, Hüftgelenk, Iliosakralgelenk]
M08.86	Sonstige juvenile Arthritis: Unterschenkel [Fibula, Tibia, Kniegelenk]
M08.87	Sonstige juvenile Arthritis: Knöchel und Fuß [Fußwurzel, Mittelfuß, Zehen, Sprunggelenk, sonstige Gelenke des Fußes]
M08.88	Sonstige juvenile Arthritis: Sonstige [Hals, Kopf, Rippen, Rumpf, Schädel, Wirbelsäule]
M08.89	Sonstige juvenile Arthritis: Nicht näher bezeichnete Lokalisation
M08.90	Juvenile Arthritis, nicht näher bezeichnet: Mehrere Lokalisationen
M08.91	Juvenile Arthritis, nicht näher bezeichnet: Schulterregion [Klavikula, Skapula, Akromioklavikular-, Schulter-, Sternoklavikulargelenk]
M08.92	Juvenile Arthritis, nicht näher bezeichnet: Oberarm [Humerus, Ellenbogengelenk]
M08.93	Juvenile Arthritis, nicht näher bezeichnet: Unterarm [Radius, Ulna, Handgelenk]
M08.94	Juvenile Arthritis, nicht näher bezeichnet: Hand [Finger, Handwurzel, Mittelhand, Gelenke zwischen diesen Knochen]
M08.95	Juvenile Arthritis, nicht näher bezeichnet: Beckenregion und Oberschenkel [Becken, Femur, Gesäß, Hüfte, Hüftgelenk, Iliosakralgelenk]
M08.96	Juvenile Arthritis, nicht näher bezeichnet: Unterschenkel [Fibula, Tibia, Kniegelenk]
M08.97	Juvenile Arthritis, nicht näher bezeichnet: Knöchel und Fuß [Fußwurzel, Mittelfuß, Zehen, Sprunggelenk, sonstige Gelenke des Fußes]
M08.98	Juvenile Arthritis, nicht näher bezeichnet: Sonstige [Hals, Kopf, Rippen, Rumpf, Schädel, Wirbelsäule]
M08.99	Juvenile Arthritis, nicht näher bezeichnet: Nicht näher bezeichnete Lokalisation
M09.00	Juvenile Arthritis bei Psoriasis: Mehrere Lokalisationen
M09.01	Juvenile Arthritis bei Psoriasis: Schulterregion [Klavikula, Skapula, Akromioklavikular-, Schulter-, Sternoklavikulargelenk]
M09.02	Juvenile Arthritis bei Psoriasis: Oberarm [Humerus, Ellenbogengelenk]
M09.03	Juvenile Arthritis bei Psoriasis: Unterarm [Radius, Ulna, Handgelenk]
M09.04	Juvenile Arthritis bei Psoriasis: Hand [Finger, Handwurzel, Mittelhand, Gelenke zwischen diesen Knochen]
M09.05	Juvenile Arthritis bei Psoriasis: Beckenregion und Oberschenkel [Becken, Femur, Gesäß, Hüfte, Hüftgelenk, Iliosakralgelenk]
M09.06	Juvenile Arthritis bei Psoriasis: Unterschenkel [Fibula, Tibia, Kniegelenk]
M09.07	Juvenile Arthritis bei Psoriasis: Knöchel und Fuß [Fußwurzel, Mittelfuß, Zehen, Sprunggelenk, sonstige Gelenke des Fußes]
M09.08	Juvenile Arthritis bei Psoriasis: Sonstige [Hals, Kopf, Rippen, Rumpf, Schädel, Wirbelsäule]
M09.09	Juvenile Arthritis bei Psoriasis: Nicht näher bezeichnete Lokalisation

ICD-Kode	Beschreibung
M09.10	Juvenile Arthritis bei Crohn-Krankheit [Enteritis regionalis]: Mehrere Lokalisationen
M09.11	Juvenile Arthritis bei Crohn-Krankheit [Enteritis regionalis]: Schulterregion [Klavikula, Skapula, Akromioklavikular-, Schulter-, Sternoklavikulargelenk]
M09.12	Juvenile Arthritis bei Crohn-Krankheit [Enteritis regionalis]: Oberarm [Humerus, Ellenbogengelenk]
M09.13	Juvenile Arthritis bei Crohn-Krankheit [Enteritis regionalis]: Unterarm [Radius, Ulna, Handgelenk]
M09.14	Juvenile Arthritis bei Crohn-Krankheit [Enteritis regionalis]: Hand [Finger, Handwurzel, Mittelhand, Gelenke zwischen diesen Knochen]
M09.15	Juvenile Arthritis bei Crohn-Krankheit [Enteritis regionalis]: Beckenregion und Oberschenkel [Becken, Femur, Gesäß, Hüfte, Hüftgelenk, Iliosakralgelenk]
M09.16	Juvenile Arthritis bei Crohn-Krankheit [Enteritis regionalis]: Unterschenkel [Fibula, Tibia, Kniegelenk]
M09.17	Juvenile Arthritis bei Crohn-Krankheit [Enteritis regionalis]: Knöchel und Fuß [Fußwurzel, Mittelfuß, Zehen, Sprunggelenk, sonstige Gelenke des Fußes]
M09.18	Juvenile Arthritis bei Crohn-Krankheit [Enteritis regionalis]: Sonstige [Hals, Kopf, Rippen, Rumpf, Schädel, Wirbelsäule]
M09.19	Juvenile Arthritis bei Crohn-Krankheit [Enteritis regionalis]: Nicht näher bezeichnete Lokalisation
M09.20	Juvenile Arthritis bei Colitis ulcerosa: Mehrere Lokalisationen
M09.21	Juvenile Arthritis bei Colitis ulcerosa: Schulterregion [Klavikula, Skapula, Akromioklavikular-, Schulter-, Sternoklavikulargelenk]
M09.22	Juvenile Arthritis bei Colitis ulcerosa: Oberarm [Humerus, Ellenbogengelenk]
M09.23	Juvenile Arthritis bei Colitis ulcerosa: Unterarm [Radius, Ulna, Handgelenk]
M09.24	Juvenile Arthritis bei Colitis ulcerosa: Hand [Finger, Handwurzel, Mittelhand, Gelenke zwischen diesen Knochen]
M09.25	Juvenile Arthritis bei Colitis ulcerosa: Beckenregion und Oberschenkel [Becken, Femur, Gesäß, Hüfte, Hüftgelenk, Iliosakralgelenk]
M09.26	Juvenile Arthritis bei Colitis ulcerosa: Unterschenkel [Fibula, Tibia, Kniegelenk]
M09.27	Juvenile Arthritis bei Colitis ulcerosa: Knöchel und Fuß [Fußwurzel, Mittelfuß, Zehen, Sprunggelenk, sonstige Gelenke des Fußes]
M09.28	Juvenile Arthritis bei Colitis ulcerosa: Sonstige [Hals, Kopf, Rippen, Rumpf, Schädel, Wirbelsäule]
M09.29	Juvenile Arthritis bei Colitis ulcerosa: Nicht näher bezeichnete Lokalisation
M09.80	Juvenile Arthritis bei sonstigen anderenorts klassifizierten Krankheiten: Mehrere Lokalisationen
M09.81	Juvenile Arthritis bei sonstigen anderenorts klassifizierten Krankheiten: Schulterregion [Klavikula, Skapula, Akromioklavikular-, Schulter-, Sternoklavikulargelenk]
M09.82	Juvenile Arthritis bei sonstigen anderenorts klassifizierten Krankheiten: Oberarm [Humerus, Ellenbogengelenk]
M09.83	Juvenile Arthritis bei sonstigen anderenorts klassifizierten Krankheiten: Unterarm [Radius, Ulna, Handgelenk]
M09.84	Juvenile Arthritis bei sonstigen anderenorts klassifizierten Krankheiten: Hand [Finger, Handwurzel, Mittelhand, Gelenke zwischen diesen Knochen]
M09.85	Juvenile Arthritis bei sonstigen anderenorts klassifizierten Krankheiten: Beckenregion und Oberschenkel [Becken, Femur, Gesäß, Hüfte, Hüftgelenk, Iliosakralgelenk]
M09.86	Juvenile Arthritis bei sonstigen anderenorts klassifizierten Krankheiten: Unterschenkel [Fibula, Tibia, Kniegelenk]
M09.87	Juvenile Arthritis bei sonstigen anderenorts klassifizierten Krankheiten: Knöchel und Fuß [Fußwurzel, Mittelfuß, Zehen, Sprunggelenk, sonstige Gelenke des Fußes]

ICD-Kode	Beschreibung
M09.88	Juvenile Arthritis bei sonstigen anderenorts klassifizierten Krankheiten: Sonstige [Hals, Kopf, Rippen, Rumpf, Schädel, Wirbelsäule]
M09.89	Juvenile Arthritis bei sonstigen anderenorts klassifizierten Krankheiten: Nicht näher bezeichnete Lokalisation
M90.75	Knochenfraktur bei Neubildungen: Beckenregion und Oberschenkel [Becken, Femur, Gesäß, Hüfte, Hüftgelenk, Iliosakralgelenk]
Q68.3	Angeborene Verbiegung des Femurs
Q68.5	Angeborene Verbiegung der langen Beinknochen, nicht näher bezeichnet
Q74.2	Sonstige angeborene Fehlbildungen der unteren Extremität(en) und des Beckengürtels
Q74.3	Arthrogryposis multiplex congenita

EINSCHLUSS_ICD_KODES_HEP

ICD-Kode	Beschreibung
S32.4	Fraktur des Acetabulums
S72.0-	Schenkelhalsfraktur
S72.1-	Pertrochantäre Fraktur
S72.2	Subtrochantäre Fraktur
S72.3	Fraktur des Femurschaftes
S72.4	Distale Fraktur des Femurs
S72.7	Multiple Fraktur des Femurs
M96.6 NEU	Knochenfraktur nach Einsetzen eines orthopädischen Implantates, einer Gelenkprothese oder einer Knochenplatte
I80.1	Thrombose, Phlebitis und Thrombophlebitis der V. femoralis
I80.2	Thrombose, Phlebitis und Thrombophlebitis sonstiger tiefer Gefäße der unteren Extremitäten
I80.3	Thrombose, Phlebitis und Thrombophlebitis der unteren Extremitäten, nicht näher bezeichnet
I82.2	Embolie und Thrombose der V. cava
I26	Lungenembolie
S73	Luxation, Verstauchung und Zerrung des Hüftgelenkes und von Bändern der Hüfte
S84.0	Mechanische Komplikation durch eine Gelenkendoprothese
T84.5	Infektion und entzündliche Reaktion durch eine Gelenkendoprothese
T84.7	Infektion und entzündliche Reaktion durch sonstige orthopädische Endoprothesen, Implantate oder Transplantate
T84.8	Sonstige Komplikationen durch orthopädische Endoprothesen, Implantate oder Transplantate
T84.9	Nicht näher bezeichnete Komplikation durch orthopädische Endoprothese, Implantat oder Transplantat
T81.2	Versehentliche Stich- oder Risswunde während eines Eingriffes, anderenorts nicht klassifiziert
T81.3	Aufreißen einer Operationswunde, anderenorts nicht klassifiziert
T81.5	Fremdkörper, der versehentlich nach einem Eingriff in einer Körperhöhle oder Operationswunde zurückgeblieben ist
T81.8	Sonstige Komplikationen bei Eingriffen, anderenorts nicht klassifiziert
T81.9	Nicht näher bezeichnete Komplikation eines Eingriffes

Anhang B.3.2: Erhebungsinstrument: Spezifikation für die Sozialdaten bei den Krankenkassen – Knieendoprothesenversorgung (KEP) – Kode-Listen Patienten-, Leistungs- und Medikationsfilter¹

Die in den Tabellen definierten ICD-Kodes entsprechen der internationalen statistischen Klassifikation der Krankheiten und verwandter Gesundheitsprobleme der Version 2013 (ICD-10-GM Version 2013²). In der finalen Spezifikation werden die Kodes der im Erfassungsjahr gültigen Version übernommen. Die im vorliegenden Dokument verwendeten Kodes können daher von der finalen Umsetzung abweichen.

Die in den Tabellen definierten OPS-Kodes entsprechen dem Operationen- und Prozedurenschlüssel der Version 2013 (OPS Version 2013³). In der finalen Spezifikation werden die Kodes der im Erfassungsjahr gültigen Version übernommen. Die im vorliegenden Dokument verwendeten Kodes können daher von der finalen Umsetzung abweichen.

KEP_ICD_EX

ICD-Kode	Beschreibung
C40.2	Bösartige Neubildung des Knochens und des Gelenkknorpels: Lange Knochen der unteren Extremität
C40.3	Bösartige Neubildung des Knochens und des Gelenkknorpels: Kurze Knochen der unteren Extremität
C40.8	Bösartige Neubildung: Knochen und Gelenkknorpel der Extremitäten, mehrere Teilbereiche überlappend
C40.9	Bösartige Neubildung: Knochen und Gelenkknorpel einer Extremität, nicht näher bezeichnet
C41.8	Bösartige Neubildung: Knochen und Gelenkknorpel, mehrere Teilbereiche überlappend
C41.9	Bösartige Neubildung: Knochen und Gelenkknorpel, nicht näher bezeichnet
C76.5	Bösartige Neubildung ungenau bezeichneter Lokalisationen: Untere Extremität
C79.5	Sekundäre bösartige Neubildung des Knochens und des Knochenmarkes
D16.2	Gutartige Neubildung des Knochens und des Gelenkknorpels: Lange Knochen der unteren Extremität
D16.3	Gutartige Neubildung des Knochens und des Gelenkknorpels: Kurze Knochen der unteren Extremität
M08.00	Juvenile chronische Polyarthritis, adulter Typ: Mehrere Lokalisationen
M08.01	Juvenile chronische Polyarthritis, adulter Typ: Schulterregion [Klavikula, Skapula, Akromioklavikular-, Schulter-, Sternoklavikulargelenk]
M08.02	Juvenile chronische Polyarthritis, adulter Typ: Oberarm [Humerus, Ellenbogengelenk]
M08.03	Juvenile chronische Polyarthritis, adulter Typ: Unterarm [Radius, Ulna, Handgelenk]
M08.04	Juvenile chronische Polyarthritis, adulter Typ: Hand [Finger, Handwurzel, Mittelhand, Gelenke zwischen diesen Knochen]
M08.05	Juvenile chronische Polyarthritis, adulter Typ: Beckenregion und Oberschenkel [Becken, Femur, Gesäß, Hüfte, Hüftgelenk, Iliosakralgelenk]
M08.06	Juvenile chronische Polyarthritis, adulter Typ: Unterschenkel [Fibula, Tibia, Kniegelenk]
M08.07	Juvenile chronische Polyarthritis, adulter Typ: Knöchel und Fuß [Fußwurzel, Mittelfuß, Zehen, Sprunggelenk, sonstige Gelenke des Fußes]
M08.08	Juvenile chronische Polyarthritis, adulter Typ: Sonstige [Hals, Kopf, Rippen, Rumpf, Schädel, Wirbelsäule]
M08.09	Juvenile chronische Polyarthritis, adulter Typ: Nicht näher bezeichnete Lokalisation
M08.10	Juvenile Spondylitis ankylosans: Mehrere Lokalisationen
M08.11	Juvenile Spondylitis ankylosans: Schulterregion [Klavikula, Skapula, Akromioklavikular-, Schulter-, Sternoklavikulargelenk]

¹ Die im vorliegenden Dokument verwendeten Tabellennamen (Einschluss_ICD_Kodes_KEP) können aus technischen Gründen von der finalen Umsetzung abweichen.

² <http://www.dimdi.de/static/de/klassi/icd-10-gm/kodesuche/onlinefassungen/htmlgm2013/>

³ <https://www.dimdi.de/static/de/klassi/ops/kodesuche/onlinefassungen/opshtml2013/>

ICD-Kode	Beschreibung
M08.12	Juvenile Spondylitis ankylosans: Oberarm [Humerus, Ellenbogengelenk]
M08.13	Juvenile Spondylitis ankylosans: Unterarm [Radius, Ulna, Handgelenk]
M08.14	Juvenile Spondylitis ankylosans: Hand [Finger, Handwurzel, Mittelhand, Gelenke zwischen diesen Knochen]
M08.15	Juvenile Spondylitis ankylosans: Beckenregion und Oberschenkel [Becken, Femur, Gesäß, Hüfte, Hüftgelenk, Iliosakralgelenk]
M08.16	Juvenile Spondylitis ankylosans: Unterschenkel [Fibula, Tibia, Kniegelenk]
M08.17	Juvenile Spondylitis ankylosans: Knöchel und Fuß [Fußwurzel, Mittelfuß, Zehen, Sprunggelenk, sonstige Gelenke des Fußes]
M08.18	Juvenile Spondylitis ankylosans: Sonstige [Hals, Kopf, Rippen, Rumpf, Schädel, Wirbelsäule]
M08.19	Juvenile Spondylitis ankylosans: Nicht näher bezeichnete Lokalisation
M08.20	Juvenile chronische Arthritis, systemisch beginnende Form: Mehrere Lokalisationen
M08.21	Juvenile chronische Arthritis, systemisch beginnende Form: Schulterregion [Klavikula, Skapula, Akromioklavikular-, Schulter-, Sternoklavikulargelenk]
M08.22	Juvenile chronische Arthritis, systemisch beginnende Form: Oberarm [Humerus, Ellenbogengelenk]
M08.23	Juvenile chronische Arthritis, systemisch beginnende Form: Unterarm [Radius, Ulna, Handgelenk]
M08.24	Juvenile chronische Arthritis, systemisch beginnende Form: Hand [Finger, Handwurzel, Mittelhand, Gelenke zwischen diesen Knochen]
M08.25	Juvenile chronische Arthritis, systemisch beginnende Form: Beckenregion und Oberschenkel [Becken, Femur, Gesäß, Hüfte, Hüftgelenk, Iliosakralgelenk]
M08.26	Juvenile chronische Arthritis, systemisch beginnende Form: Unterschenkel [Fibula, Tibia, Kniegelenk]
M08.27	Juvenile chronische Arthritis, systemisch beginnende Form: Knöchel und Fuß [Fußwurzel, Mittelfuß, Zehen, Sprunggelenk, sonstige Gelenke des Fußes]
M08.28	Juvenile chronische Arthritis, systemisch beginnende Form: Sonstige [Hals, Kopf, Rippen, Rumpf, Schädel, Wirbelsäule]
M08.29	Juvenile chronische Arthritis, systemisch beginnende Form: Nicht näher bezeichnete Lokalisation
M08.3	Juvenile chronische Arthritis (seronegativ), polyartikuläre Form
M08.40	Juvenile chronische Arthritis, oligoartikuläre Form: Mehrere Lokalisationen
M08.41	Juvenile chronische Arthritis, oligoartikuläre Form: Schulterregion [Klavikula, Skapula, Akromioklavikular-, Schulter-, Sternoklavikulargelenk]
M08.42	Juvenile chronische Arthritis, oligoartikuläre Form: Oberarm [Humerus, Ellenbogengelenk]
M08.43	Juvenile chronische Arthritis, oligoartikuläre Form: Unterarm [Radius, Ulna, Handgelenk]
M08.44	Juvenile chronische Arthritis, oligoartikuläre Form: Hand [Finger, Handwurzel, Mittelhand, Gelenke zwischen diesen Knochen]
M08.45	Juvenile chronische Arthritis, oligoartikuläre Form: Beckenregion und Oberschenkel [Becken, Femur, Gesäß, Hüfte, Hüftgelenk, Iliosakralgelenk]
M08.46	Juvenile chronische Arthritis, oligoartikuläre Form: Unterschenkel [Fibula, Tibia, Kniegelenk]
M08.47	Juvenile chronische Arthritis, oligoartikuläre Form: Knöchel und Fuß [Fußwurzel, Mittelfuß, Zehen, Sprunggelenk, sonstige Gelenke des Fußes]
M08.48	Juvenile chronische Arthritis, oligoartikuläre Form: Sonstige [Hals, Kopf, Rippen, Rumpf, Schädel, Wirbelsäule]
M08.49	Juvenile chronische Arthritis, oligoartikuläre Form: Nicht näher bezeichnete Lokalisation
M08.70	Vaskulitis bei juveniler Arthritis: Mehrere Lokalisationen

ICD-Kode	Beschreibung
M08.71	Vaskulitis bei juveniler Arthritis: Schulterregion [Klavikula, Skapula, Akromioklavikular-, Schulter-, Sternoklavikulargelenk]
M08.72	Vaskulitis bei juveniler Arthritis: Oberarm [Humerus, Ellenbogengelenk]
M08.73	Vaskulitis bei juveniler Arthritis: Unterarm [Radius, Ulna, Handgelenk]
M08.74	Vaskulitis bei juveniler Arthritis: Hand [Finger, Handwurzel, Mittelhand, Gelenke zwischen diesen Knochen]
M08.75	Vaskulitis bei juveniler Arthritis: Beckenregion und Oberschenkel [Becken, Femur, Gesäß, Hüfte, Hüftgelenk, Iliosakralgelenk]
M08.76	Vaskulitis bei juveniler Arthritis: Unterschenkel [Fibula, Tibia, Kniegelenk]
M08.77	Vaskulitis bei juveniler Arthritis: Knöchel und Fuß [Fußwurzel, Mittelfuß, Zehen, Sprunggelenk, sonstige Gelenke des Fußes]
M08.78	Vaskulitis bei juveniler Arthritis: Sonstige [Hals, Kopf, Rippen, Rumpf, Schädel, Wirbelsäule]
M08.79	Vaskulitis bei juveniler Arthritis: Nicht näher bezeichnete Lokalisation
M08.80	Sonstige juvenile Arthritis: Mehrere Lokalisationen
M08.81	Sonstige juvenile Arthritis: Schulterregion [Klavikula, Skapula, Akromioklavikular-, Schulter-, Sternoklavikulargelenk]
M08.82	Sonstige juvenile Arthritis: Oberarm [Humerus, Ellenbogengelenk]
M08.83	Sonstige juvenile Arthritis: Unterarm [Radius, Ulna, Handgelenk]
M08.84	Sonstige juvenile Arthritis: Hand [Finger, Handwurzel, Mittelhand, Gelenke zwischen diesen Knochen]
M08.85	Sonstige juvenile Arthritis: Beckenregion und Oberschenkel [Becken, Femur, Gesäß, Hüfte, Hüftgelenk, Iliosakralgelenk]
M08.86	Sonstige juvenile Arthritis: Unterschenkel [Fibula, Tibia, Kniegelenk]
M08.87	Sonstige juvenile Arthritis: Knöchel und Fuß [Fußwurzel, Mittelfuß, Zehen, Sprunggelenk, sonstige Gelenke des Fußes]
M08.88	Sonstige juvenile Arthritis: Sonstige [Hals, Kopf, Rippen, Rumpf, Schädel, Wirbelsäule]
M08.89	Sonstige juvenile Arthritis: Nicht näher bezeichnete Lokalisation
M08.90	Juvenile Arthritis, nicht näher bezeichnet: Mehrere Lokalisationen
M08.91	Juvenile Arthritis, nicht näher bezeichnet: Schulterregion [Klavikula, Skapula, Akromioklavikular-, Schulter-, Sternoklavikulargelenk]
M08.92	Juvenile Arthritis, nicht näher bezeichnet: Oberarm [Humerus, Ellenbogengelenk]
M08.93	Juvenile Arthritis, nicht näher bezeichnet: Unterarm [Radius, Ulna, Handgelenk]
M08.94	Juvenile Arthritis, nicht näher bezeichnet: Hand [Finger, Handwurzel, Mittelhand, Gelenke zwischen diesen Knochen]
M08.95	Juvenile Arthritis, nicht näher bezeichnet: Beckenregion und Oberschenkel [Becken, Femur, Gesäß, Hüfte, Hüftgelenk, Iliosakralgelenk]
M08.96	Juvenile Arthritis, nicht näher bezeichnet: Unterschenkel [Fibula, Tibia, Kniegelenk]
M08.97	Juvenile Arthritis, nicht näher bezeichnet: Knöchel und Fuß [Fußwurzel, Mittelfuß, Zehen, Sprunggelenk, sonstige Gelenke des Fußes]
M08.98	Juvenile Arthritis, nicht näher bezeichnet: Sonstige [Hals, Kopf, Rippen, Rumpf, Schädel, Wirbelsäule]
M08.99	Juvenile Arthritis, nicht näher bezeichnet: Nicht näher bezeichnete Lokalisation
M09.00	Juvenile Arthritis bei Psoriasis: Mehrere Lokalisationen
M09.01	Juvenile Arthritis bei Psoriasis: Schulterregion [Klavikula, Skapula, Akromioklavikular-, Schulter-, Sternoklavikulargelenk]

ICD-Kode	Beschreibung
M09.02	Juvenile Arthritis bei Psoriasis: Oberarm [Humerus, Ellenbogengelenk]
M09.03	Juvenile Arthritis bei Psoriasis: Unterarm [Radius, Ulna, Handgelenk]
M09.04	Juvenile Arthritis bei Psoriasis: Hand [Finger, Handwurzel, Mittelhand, Gelenke zwischen diesen Knochen]
M09.05	Juvenile Arthritis bei Psoriasis: Beckenregion und Oberschenkel [Becken, Femur, Gesäß, Hüfte, Hüftgelenk, Iliosakralgelenk]
M09.06	Juvenile Arthritis bei Psoriasis: Unterschenkel [Fibula, Tibia, Kniegelenk]
M09.07	Juvenile Arthritis bei Psoriasis: Knöchel und Fuß [Fußwurzel, Mittelfuß, Zehen, Sprunggelenk, sonstige Gelenke des Fußes]
M09.08	Juvenile Arthritis bei Psoriasis: Sonstige [Hals, Kopf, Rippen, Rumpf, Schädel, Wirbelsäule]
M09.09	Juvenile Arthritis bei Psoriasis: Nicht näher bezeichnete Lokalisation
M09.10	Juvenile Arthritis bei Crohn-Krankheit [Enteritis regionalis]: Mehrere Lokalisationen
M09.11	Juvenile Arthritis bei Crohn-Krankheit [Enteritis regionalis]: Schulterregion [Klavikula, Skapula, Akromioklavikular-, Schulter-, Sternoklavikulargelenk]
M09.12	Juvenile Arthritis bei Crohn-Krankheit [Enteritis regionalis]: Oberarm [Humerus, Ellenbogengelenk]
M09.13	Juvenile Arthritis bei Crohn-Krankheit [Enteritis regionalis]: Unterarm [Radius, Ulna, Handgelenk]
M09.14	Juvenile Arthritis bei Crohn-Krankheit [Enteritis regionalis]: Hand [Finger, Handwurzel, Mittelhand, Gelenke zwischen diesen Knochen]
M09.15	Juvenile Arthritis bei Crohn-Krankheit [Enteritis regionalis]: Beckenregion und Oberschenkel [Becken, Femur, Gesäß, Hüfte, Hüftgelenk, Iliosakralgelenk]
M09.16	Juvenile Arthritis bei Crohn-Krankheit [Enteritis regionalis]: Unterschenkel [Fibula, Tibia, Kniegelenk]
M09.17	Juvenile Arthritis bei Crohn-Krankheit [Enteritis regionalis]: Knöchel und Fuß [Fußwurzel, Mittelfuß, Zehen, Sprunggelenk, sonstige Gelenke des Fußes]
M09.18	Juvenile Arthritis bei Crohn-Krankheit [Enteritis regionalis]: Sonstige [Hals, Kopf, Rippen, Rumpf, Schädel, Wirbelsäule]
M09.19	Juvenile Arthritis bei Crohn-Krankheit [Enteritis regionalis]: Nicht näher bezeichnete Lokalisation
M09.20	Juvenile Arthritis bei Colitis ulcerosa: Mehrere Lokalisationen
M09.21	Juvenile Arthritis bei Colitis ulcerosa: Schulterregion [Klavikula, Skapula, Akromioklavikular-, Schulter-, Sternoklavikulargelenk]
M09.22	Juvenile Arthritis bei Colitis ulcerosa: Oberarm [Humerus, Ellenbogengelenk]
M09.23	Juvenile Arthritis bei Colitis ulcerosa: Unterarm [Radius, Ulna, Handgelenk]
M09.24	Juvenile Arthritis bei Colitis ulcerosa: Hand [Finger, Handwurzel, Mittelhand, Gelenke zwischen diesen Knochen]
M09.25	Juvenile Arthritis bei Colitis ulcerosa: Beckenregion und Oberschenkel [Becken, Femur, Gesäß, Hüfte, Hüftgelenk, Iliosakralgelenk]
M09.26	Juvenile Arthritis bei Colitis ulcerosa: Unterschenkel [Fibula, Tibia, Kniegelenk]
M09.27	Juvenile Arthritis bei Colitis ulcerosa: Knöchel und Fuß [Fußwurzel, Mittelfuß, Zehen, Sprunggelenk, sonstige Gelenke des Fußes]
M09.28	Juvenile Arthritis bei Colitis ulcerosa: Sonstige [Hals, Kopf, Rippen, Rumpf, Schädel, Wirbelsäule]
M09.29	Juvenile Arthritis bei Colitis ulcerosa: Nicht näher bezeichnete Lokalisation
M09.80	Juvenile Arthritis bei sonstigen anderenorts klassifizierten Krankheiten: Mehrere Lokalisationen
M09.81	Juvenile Arthritis bei sonstigen anderenorts klassifizierten Krankheiten: Schulterregion [Klavikula, Skapula, Akromioklavikular-, Schulter-, Sternoklavikulargelenk]

ICD-Kode	Beschreibung
M09.82	Juvenile Arthritis bei sonstigen anderenorts klassifizierten Krankheiten: Oberarm [Humerus, Ellenbogengelenk]
M09.83	Juvenile Arthritis bei sonstigen anderenorts klassifizierten Krankheiten: Unterarm [Radius, Ulna, Handgelenk]
M09.84	Juvenile Arthritis bei sonstigen anderenorts klassifizierten Krankheiten: Hand [Finger, Handwurzel, Mittelhand, Gelenke zwischen diesen Knochen]
M09.85	Juvenile Arthritis bei sonstigen anderenorts klassifizierten Krankheiten: Beckenregion und Oberschenkel [Becken, Femur, Gesäß, Hüfte, Hüftgelenk, Iliosakralgelenk]
M09.86	Juvenile Arthritis bei sonstigen anderenorts klassifizierten Krankheiten: Unterschenkel [Fibula, Tibia, Kniegelenk]
M09.87	Juvenile Arthritis bei sonstigen anderenorts klassifizierten Krankheiten: Knöchel und Fuß [Fußwurzel, Mittelfuß, Zehen, Sprunggelenk, sonstige Gelenke des Fußes]
M09.88	Juvenile Arthritis bei sonstigen anderenorts klassifizierten Krankheiten: Sonstige [Hals, Kopf, Rippen, Rumpf, Schädel, Wirbelsäule]
M09.89	Juvenile Arthritis bei sonstigen anderenorts klassifizierten Krankheiten: Nicht näher bezeichnete Lokalisation
M90.76	Knochenfraktur bei Neubildungen: Unterschenkel [Fibula, Tibia, Kniegelenk]
Q68.2	Angeborene Deformität des Knies
Q74.1	Angeborene Fehlbildung des Knies
Q74.3	Arthrogryposis multiplex congenita

KNIETEP OPS

OPS-Kode	Beschreibung
5-822.90	Implantation einer Endoprothese am Kniegelenk: Sonderprothese: Nicht zementiert
5-822.91	Implantation einer Endoprothese am Kniegelenk: Sonderprothese: Zementiert
5-822.92	Implantation einer Endoprothese am Kniegelenk: Sonderprothese: Hybrid (teilzementiert)
5-822.g0	Implantation einer Endoprothese am Kniegelenk: Bikondyläre Oberflächenersatzprothese: Nicht zementiert
5-822.g1	Implantation einer Endoprothese am Kniegelenk: Bikondyläre Oberflächenersatzprothese: Zementiert
5-822.g2	Implantation einer Endoprothese am Kniegelenk: Bikondyläre Oberflächenersatzprothese: Hybrid (teilzementiert)
5-822.h0	Implantation einer Endoprothese am Kniegelenk: Femoral und tibial schaftverankerte Prothese: Nicht zementiert
5-822.h1	Implantation einer Endoprothese am Kniegelenk: Femoral und tibial schaftverankerte Prothese: Zementiert
5-822.h2	Implantation einer Endoprothese am Kniegelenk: Femoral und tibial schaftverankerte Prothese: Hybrid (teilzementiert)
5-822.j1	Implantation einer Endoprothese am Kniegelenk: Endoprothese mit erweiterter Beugefähigkeit: Zementiert
5-822.j2	Implantation einer Endoprothese am Kniegelenk: Endoprothese mit erweiterter Beugefähigkeit: Hybrid (teilzementiert)
5-822.k0	Implantation einer Endoprothese am Kniegelenk: Bikompartimentelle Teilgelenkersatzprothese: Nicht zementiert
5-822.k1	Implantation einer Endoprothese am Kniegelenk: Bikompartimentelle Teilgelenkersatzprothese: Zementiert
5-822.k2	Implantation einer Endoprothese am Kniegelenk: Bikompartimentelle Teilgelenkersatzprothese: Hybrid (teilzementiert)

UKNIETEP OPS

OPS-Kode	Beschreibung
5-822.00	Implantation einer Endoprothese am Kniegelenk: Unikondyläre Schlittenprothese: Nicht zementiert
5-822.01	Implantation einer Endoprothese am Kniegelenk: Unikondyläre Schlittenprothese: Zementiert
5-822.02	Implantation einer Endoprothese am Kniegelenk: Unikondyläre Schlittenprothese: Hybrid (teilzementiert)

KNIETEPW OPS

OPS-Kode	Beschreibung
5-823.19	Revision, Wechsel und Entfernung einer Endoprothese am Kniegelenk: Wechsel einer unikondylären Schlittenprothese: Inlaywechsel
5-823.1a	Revision, Wechsel und Entfernung einer Endoprothese am Kniegelenk: Wechsel einer unikondylären Schlittenprothese: In bikondyläre Oberflächenersatzprothese, nicht zementiert
5-823.1b	Revision, Wechsel und Entfernung einer Endoprothese am Kniegelenk: Wechsel einer unikondylären Schlittenprothese: In bikondyläre Oberflächenersatzprothese, zementiert
5-823.1c	Revision, Wechsel und Entfernung einer Endoprothese am Kniegelenk: Wechsel einer unikondylären Schlittenprothese: In bikondyläre Oberflächenersatzprothese, hybrid (teilzementiert)
5-823.1d	Revision, Wechsel und Entfernung einer Endoprothese am Kniegelenk: Wechsel einer unikondylären Schlittenprothese: In femoral und tibial schaftverankerte Prothese, nicht zementiert
5-823.1e	Revision, Wechsel und Entfernung einer Endoprothese am Kniegelenk: Wechsel einer unikondylären Schlittenprothese: In femoral und tibial schaftverankerte Prothese, zementiert

OPS-Kode	Beschreibung
5-823.1f	Revision, Wechsel und Entfernung einer Endoprothese am Kniegelenk: Wechsel einer unikondylären Schlittenprothese: In femoral und tibial schaftverankerte Prothese, hybrid (teilzementiert)
5-823.1x	Revision, Wechsel und Entfernung einer Endoprothese am Kniegelenk: Wechsel einer unikondylären Schlittenprothese: Sonstige
5-823.20	Revision, Wechsel und Entfernung einer Endoprothese am Kniegelenk: Wechsel einer bikondylären Oberflächenersatzprothese: Typgleich
5-823.21	Revision, Wechsel und Entfernung einer Endoprothese am Kniegelenk: Wechsel einer bikondylären Oberflächenersatzprothese: In eine andere Oberflächenersatzprothese, nicht zementiert
5-823.22	Revision, Wechsel und Entfernung einer Endoprothese am Kniegelenk: Wechsel einer bikondylären Oberflächenersatzprothese: In eine andere Oberflächenersatzprothese, (teil-)zementiert
5-823.25	Revision, Wechsel und Entfernung einer Endoprothese am Kniegelenk: Wechsel einer bikondylären Oberflächenersatzprothese: In eine Sonderprothese, nicht zementiert
5-823.26	Revision, Wechsel und Entfernung einer Endoprothese am Kniegelenk: Wechsel einer bikondylären Oberflächenersatzprothese: In eine Sonderprothese, (teil-)zementiert
5-823.27	Revision, Wechsel und Entfernung einer Endoprothese am Kniegelenk: Wechsel einer bikondylären Oberflächenersatzprothese: Inlaywechsel
5-823.28	Revision, Wechsel und Entfernung einer Endoprothese am Kniegelenk: Wechsel einer bikondylären Oberflächenersatzprothese: Teilwechsel Femurteil
5-823.29	Revision, Wechsel und Entfernung einer Endoprothese am Kniegelenk: Wechsel einer bikondylären Oberflächenersatzprothese: Teilwechsel Tibiateil
5-823.2a	Revision, Wechsel und Entfernung einer Endoprothese am Kniegelenk: Wechsel einer bikondylären Oberflächenersatzprothese: In eine femoral und tibial schaftverankerte Prothese, nicht zementiert
5-823.2b	Revision, Wechsel und Entfernung einer Endoprothese am Kniegelenk: Wechsel einer bikondylären Oberflächenersatzprothese: In eine femoral und tibial schaftverankerte Prothese, (teil-)zementiert
5-823.2x	Revision, Wechsel und Entfernung einer Endoprothese am Kniegelenk: Wechsel einer bikondylären Oberflächenersatzprothese: Sonstige
5-823.40	Revision, Wechsel und Entfernung einer Endoprothese am Kniegelenk: Wechsel einer Sonderprothese: Typgleich
5-823.41	Revision, Wechsel und Entfernung einer Endoprothese am Kniegelenk: Wechsel einer Sonderprothese: Teilwechsel Femurteil
5-823.42	Revision, Wechsel und Entfernung einer Endoprothese am Kniegelenk: Wechsel einer Sonderprothese: Teilwechsel Tibiateil
5-823.4x	Revision, Wechsel und Entfernung einer Endoprothese am Kniegelenk: Wechsel einer Sonderprothese: Sonstige
5-823.b0	Revision, Wechsel und Entfernung einer Endoprothese am Kniegelenk: Wechsel einer Endoprothese mit erweiterter Beugefähigkeit: Nur Inlaywechsel
5-823.b7	Revision, Wechsel und Entfernung einer Endoprothese am Kniegelenk: Wechsel einer Endoprothese mit erweiterter Beugefähigkeit: In eine Sonderprothese, nicht zementiert
5-823.b8	Revision, Wechsel und Entfernung einer Endoprothese am Kniegelenk: Wechsel einer Endoprothese mit erweiterter Beugefähigkeit: In eine Sonderprothese, (teil-)zementiert
5-823.b9	Revision, Wechsel und Entfernung einer Endoprothese am Kniegelenk: Wechsel einer Endoprothese mit erweiterter Beugefähigkeit: In eine Endoprothese mit erweiterter Beugefähigkeit (teil-)zementiert
5-823.ba	Revision, Wechsel und Entfernung einer Endoprothese am Kniegelenk: Wechsel einer Endoprothese mit erweiterter Beugefähigkeit: In eine femoral und tibial schaftverankerte Prothese, nicht zementiert
5-823.bb	Revision, Wechsel und Entfernung einer Endoprothese am Kniegelenk: Wechsel einer Endoprothese mit erweiterter Beugefähigkeit: In eine femoral und tibial schaftverankerte Prothese, (teil-)zementiert

OPS-Kode	Beschreibung
5-823.bx	Revision, Wechsel und Entfernung einer Endoprothese am Kniegelenk: Wechsel einer Endoprothese mit erweiterter Beugefähigkeit: Sonstige
5-823.f0	Revision, Wechsel und Entfernung einer Endoprothese am Kniegelenk: Wechsel einer bikompartimentellen Teilgelenkersatzprothese: Nur Inlaywechsel
5-823.f1	Revision, Wechsel und Entfernung einer Endoprothese am Kniegelenk: Wechsel einer bikompartimentellen Teilgelenkersatzprothese: Teilwechsel Tibiateil
5-823.f2	Revision, Wechsel und Entfernung einer Endoprothese am Kniegelenk: Wechsel einer bikompartimentellen Teilgelenkersatzprothese: Teilwechsel Femurteil
5-823.fd	Revision, Wechsel und Entfernung einer Endoprothese am Kniegelenk: Wechsel einer bikompartimentellen Teilgelenkersatzprothese: In eine bikompartimentelle Teilgelenkersatzprothese
5-823.fe	Revision, Wechsel und Entfernung einer Endoprothese am Kniegelenk: Wechsel einer bikompartimentellen Teilgelenkersatzprothese: In eine bikondyläre Oberflächenprothese, nicht zementiert
5-823.ff	Revision, Wechsel und Entfernung einer Endoprothese am Kniegelenk: Wechsel einer bikompartimentellen Teilgelenkersatzprothese: In eine bikondyläre Oberflächenprothese, (teil-)zementiert
5-823.fg	Revision, Wechsel und Entfernung einer Endoprothese am Kniegelenk: Wechsel einer bikompartimentellen Teilgelenkersatzprothese: In eine femoral und tibial schaftverankerte Prothese, nicht zementiert
5-823.fh	Revision, Wechsel und Entfernung einer Endoprothese am Kniegelenk: Wechsel einer bikompartimentellen Teilgelenkersatzprothese: In eine femoral und tibial schaftverankerte Prothese, (teil-)zementiert
5-823.fx	Revision, Wechsel und Entfernung einer Endoprothese am Kniegelenk: Wechsel einer bikompartimentellen Teilgelenkersatzprothese: Sonstige
5-823.g	Revision, Wechsel und Entfernung einer Endoprothese am Kniegelenk: Entfernung einer bikompartimentellen Teilgelenkersatzprothese
5-823.k0	Revision, Wechsel und Entfernung einer Endoprothese am Kniegelenk: Wechsel einer femoral und tibial schaftverankerten Prothese: Typgleich
5-823.k1	Revision, Wechsel und Entfernung einer Endoprothese am Kniegelenk: Wechsel einer femoral und tibial schaftverankerten Prothese: In eine andere femoral und tibial schaftverankerte Prothese, nicht zementiert
5-823.k2	Revision, Wechsel und Entfernung einer Endoprothese am Kniegelenk: Wechsel einer femoral und tibial schaftverankerten Prothese: In eine andere femoral und tibial schaftverankerte Prothese, (teil-)zementiert
5-823.k3	Revision, Wechsel und Entfernung einer Endoprothese am Kniegelenk: Wechsel einer femoral und tibial schaftverankerten Prothese: In eine Sonderprothese, nicht zementiert
5-823.k4	Revision, Wechsel und Entfernung einer Endoprothese am Kniegelenk: Wechsel einer femoral und tibial schaftverankerten Prothese: In eine Sonderprothese, (teil-)zementiert
5-823.k5	Revision, Wechsel und Entfernung einer Endoprothese am Kniegelenk: Wechsel einer femoral und tibial schaftverankerten Prothese: Teilwechsel Femurteil
5-823.k6	Revision, Wechsel und Entfernung einer Endoprothese am Kniegelenk: Wechsel einer femoral und tibial schaftverankerten Prothese: Teilwechsel Tibiateil
5-823.kx	Revision, Wechsel und Entfernung einer Endoprothese am Kniegelenk: Wechsel einer femoral und tibial schaftverankerten Prothese: Sonstige

EINSCHLUSS_ICD_KODES_KEP

ICD-Kode	Beschreibung
I80.1	Thrombose, Phlebitis und Thrombophlebitis der V. femoralis
I80.2	Thrombose, Phlebitis und Thrombophlebitis sonstiger tiefer Gefäße der unteren Extremitäten
I80.3	Thrombose, Phlebitis und Thrombophlebitis der unteren Extremitäten, nicht näher bezeichnet
I82.2	Embolie und Thrombose der V. cava
I26	Lungenembolie
S83	Luxation, Verstauchung und Zerrung des Kniegelenks und von Bändern des Kniegelenks
T84.0	Mechanische Komplikation durch eine Gelenkendoprothese
T84.5	Infektion und entzündliche Reaktion durch eine Gelenkendoprothese
T84.8	Sonstige Komplikationen durch orthopädische Endoprothesen, Implantate oder Transplantate
T84.9	Nicht näher bezeichnete Komplikation durch orthopädische Endoprothese, Implantat oder Transplantat
T81.3	Aufreißen einer Operationswunde, anderenorts nicht klassifiziert
T81.5	Fremdkörper, der versehentlich nach einem Eingriff in einer Körperhöhle oder Operationswunde zurückgeblieben ist
T81.8	Sonstige Komplikationen bei Eingriffen, anderenorts nicht klassifiziert
T81.9	Nicht näher bezeichnete Komplikation eines Eingriffes
M96.6	Knochenfraktur nach Einsetzen eines orthopädischen Implantates, einer Gelenkprothese oder einer Knochenplatte
T84.5	Infektion und entzündliche Reaktion durch eine Gelenkendoprothese

Anhang C: Abbildungen

Abbildung 1: HEP – Grundgesamtheit HEP-Erstimplantation und -Wechsel: Fallzahl je Altersklasse und Stratum 2011	2
Abbildung 3: HEP – Komplikationsrate der Leistungserbringer – Thrombose/Lungenembolie innerhalb 90 Tagen – 2012.....	3
Abbildung 4: HEP – Komplikationsrate der Leistungserbringer – Chirurgische Komplikationen – 2012	4
Abbildung 5: HEP – Komplikationsrate der Leistungserbringer – Sterblichkeit innerhalb 90 Tagen – 2011	5
Abbildung 6: HEP – Komplikationsrate der Leistungserbringer – ungeplante Folge-OP innerhalb 365 Tagen – 2012.....	6
Abbildung 7: HEP – Komplikationsrate der Leistungserbringer – ungeplante Folge-OP innerhalb 2 Jahren – 2011	7
Abbildung 8: KEP – Grundgesamtheit KEP-Erstimplantation und -Wechsel: Fallzahl je Altersklasse und Geschlecht 2012	8
Abbildung 9: KEP – Komplikationsrate der Leistungserbringer – Thrombose/Lungenembolie innerhalb 90 Tagen – 2012.....	9
Abbildung 10: KEP – Komplikationsrate der Leistungserbringer – Chirurgische Komplikationsraten – 2012	10
Abbildung 11: KEP Komplikationsrate Leistungserbringer Revision oder Wechsel bzw. Komponentenwechsel innerhalb 1 Jahr – 2011	11
Abbildung 12: KEP – Komplikationsrate der Leistungserbringer – Revisions- oder Wechsel-Operationen innerhalb 5 Jahren – 2008.....	12

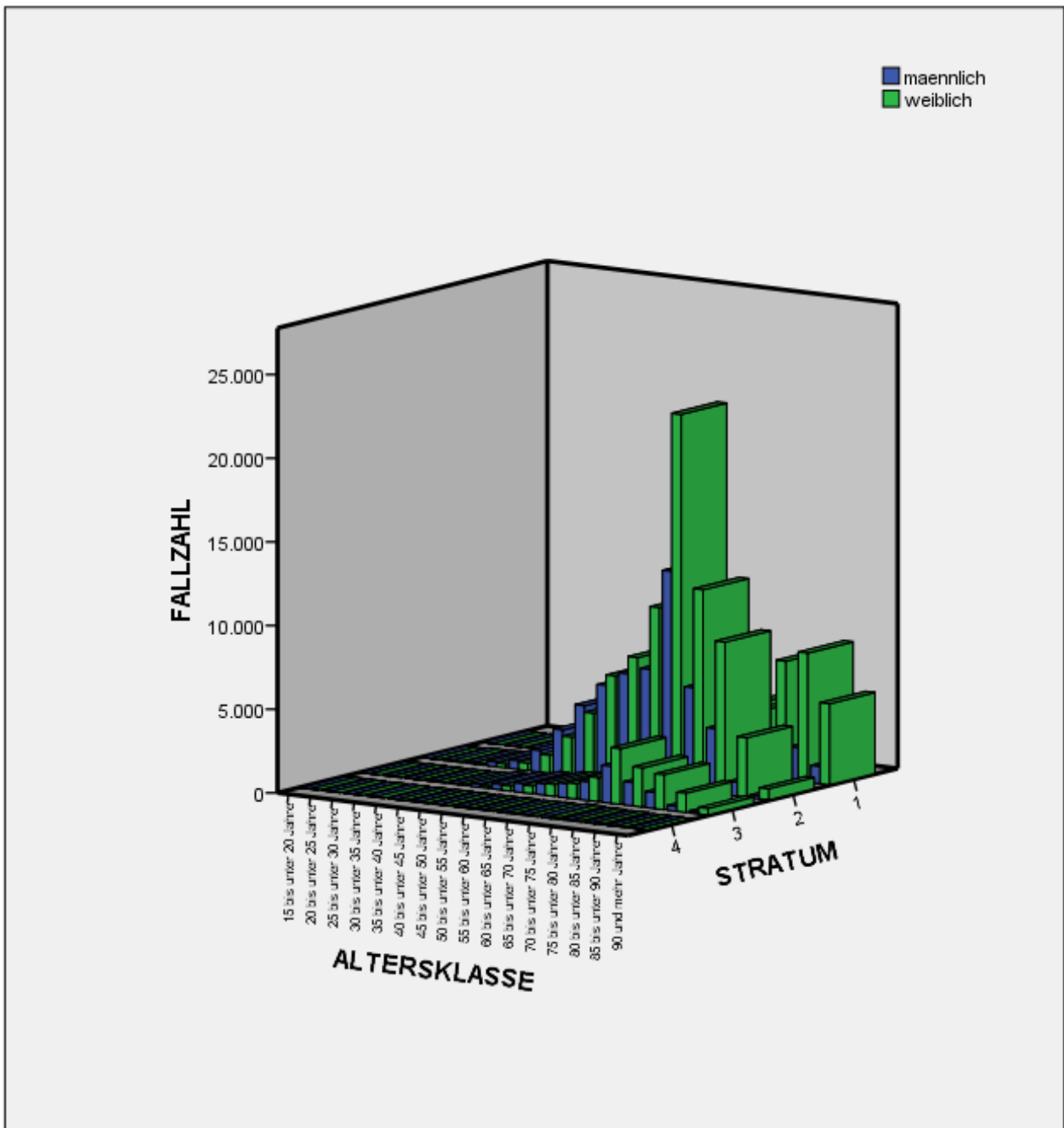


Abbildung 1: HEP – Grundgesamtheit HEP-Erstimplantation und -Wechsel: Fallzahl je Altersklasse und Stratum 2011

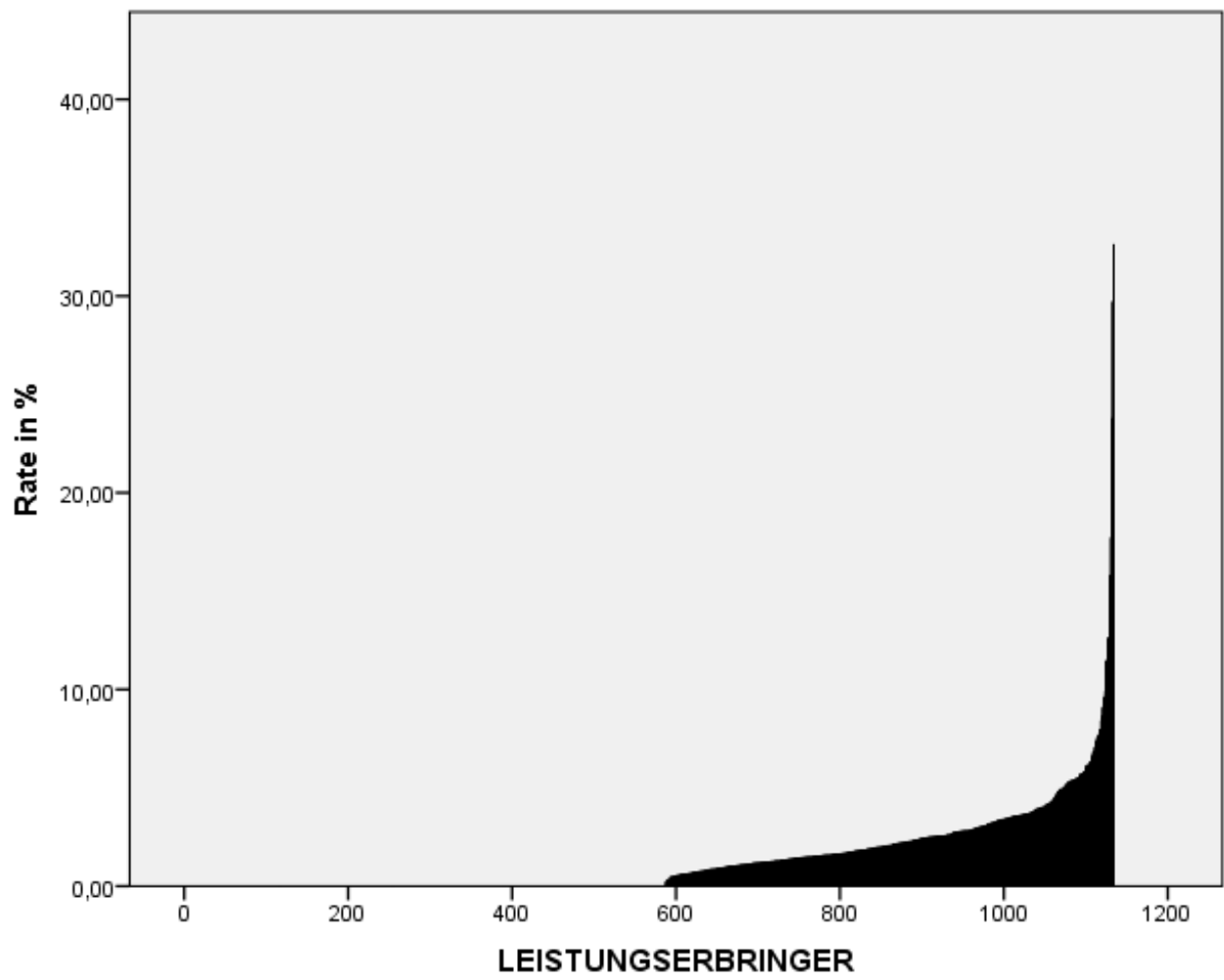


Abbildung 2: HEP – Komplikationsrate der Leistungserbringer – Thrombose/Lungenembolie innerhalb 90 Tagen – 2012

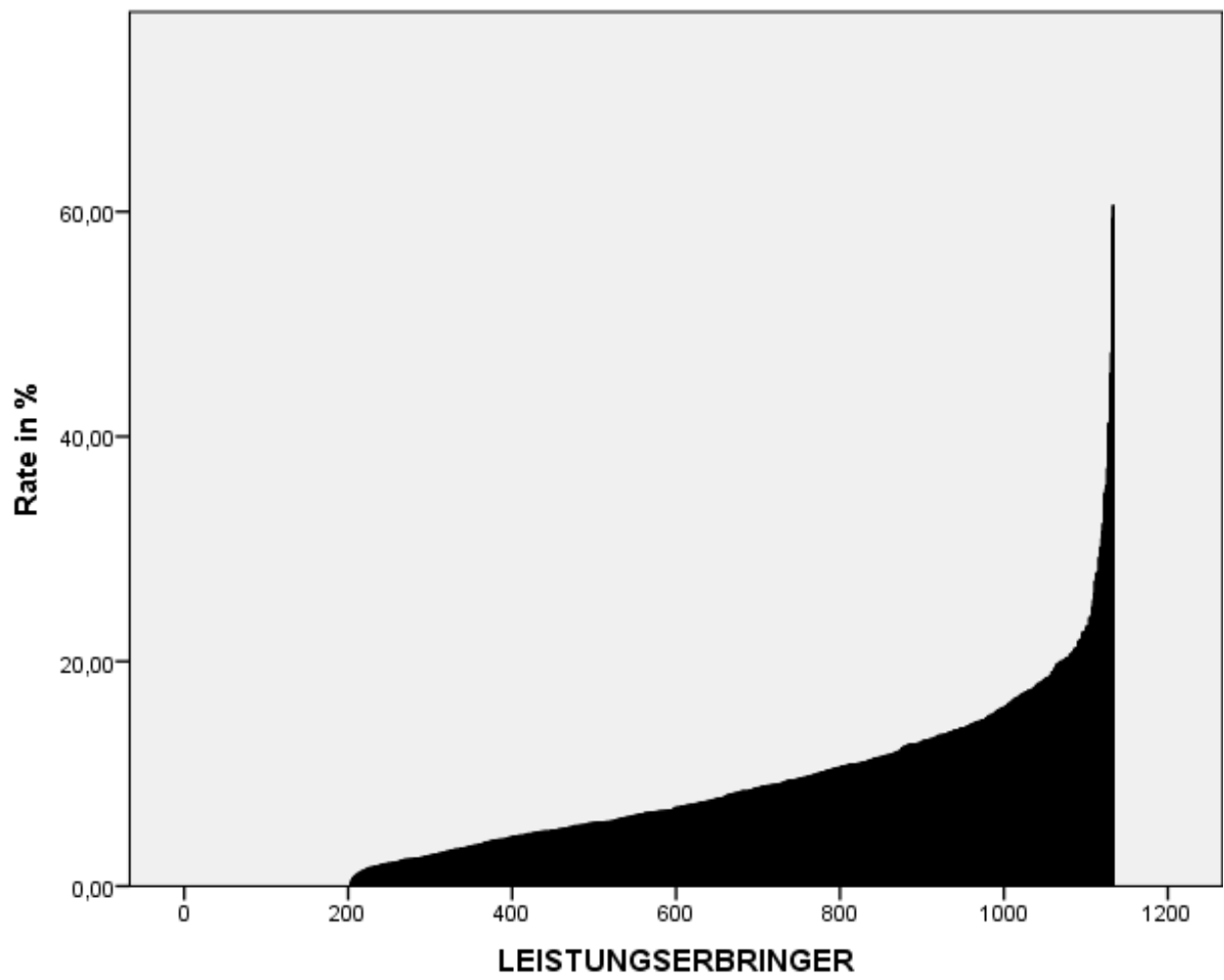


Abbildung 3: HEP – Komplikationsrate der Leistungserbringer – Chirurgische Komplikationen – 2012

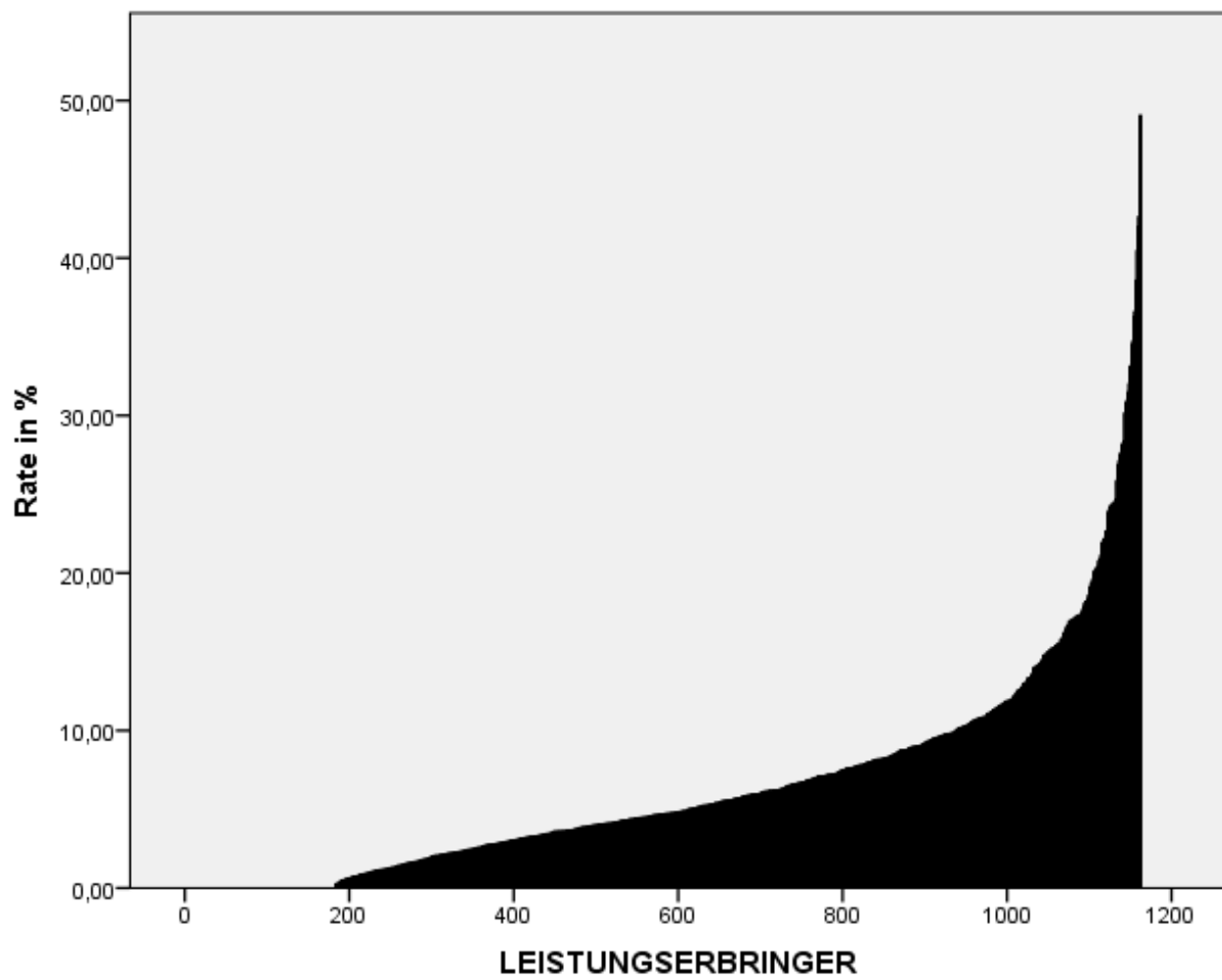


Abbildung 4: HEP – Komplikationsrate der Leistungserbringer – Sterblichkeit innerhalb 90 Tagen – 2011

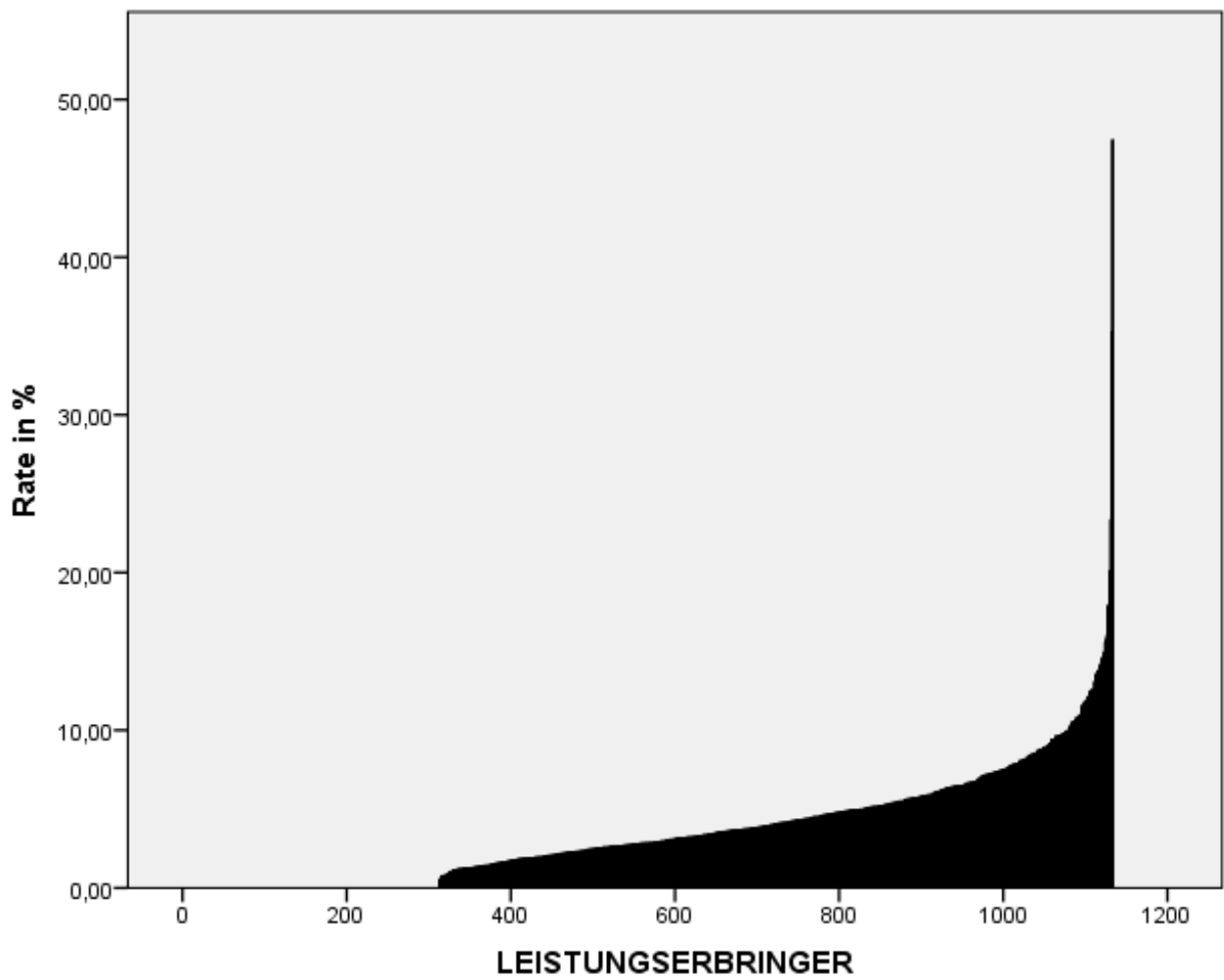


Abbildung 5: HEP – Komplikationsrate der Leistungserbringer – ungeplante Folge-OP innerhalb 365 Tage - 2012

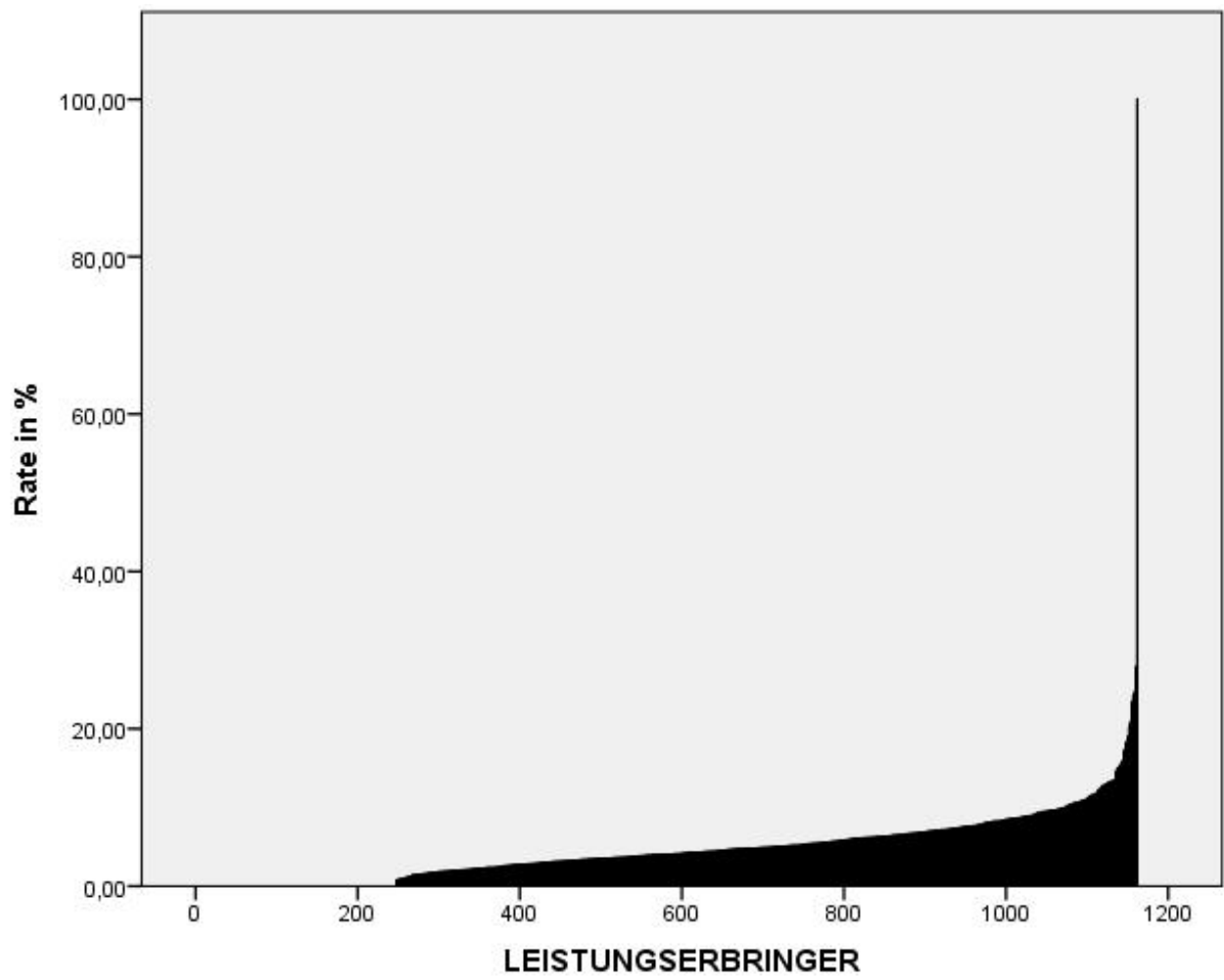


Abbildung 6: HEP – Komplikationsrate der Leistungserbringer – ungeplante Folge-OP innerhalb 2 Jahren – 2011

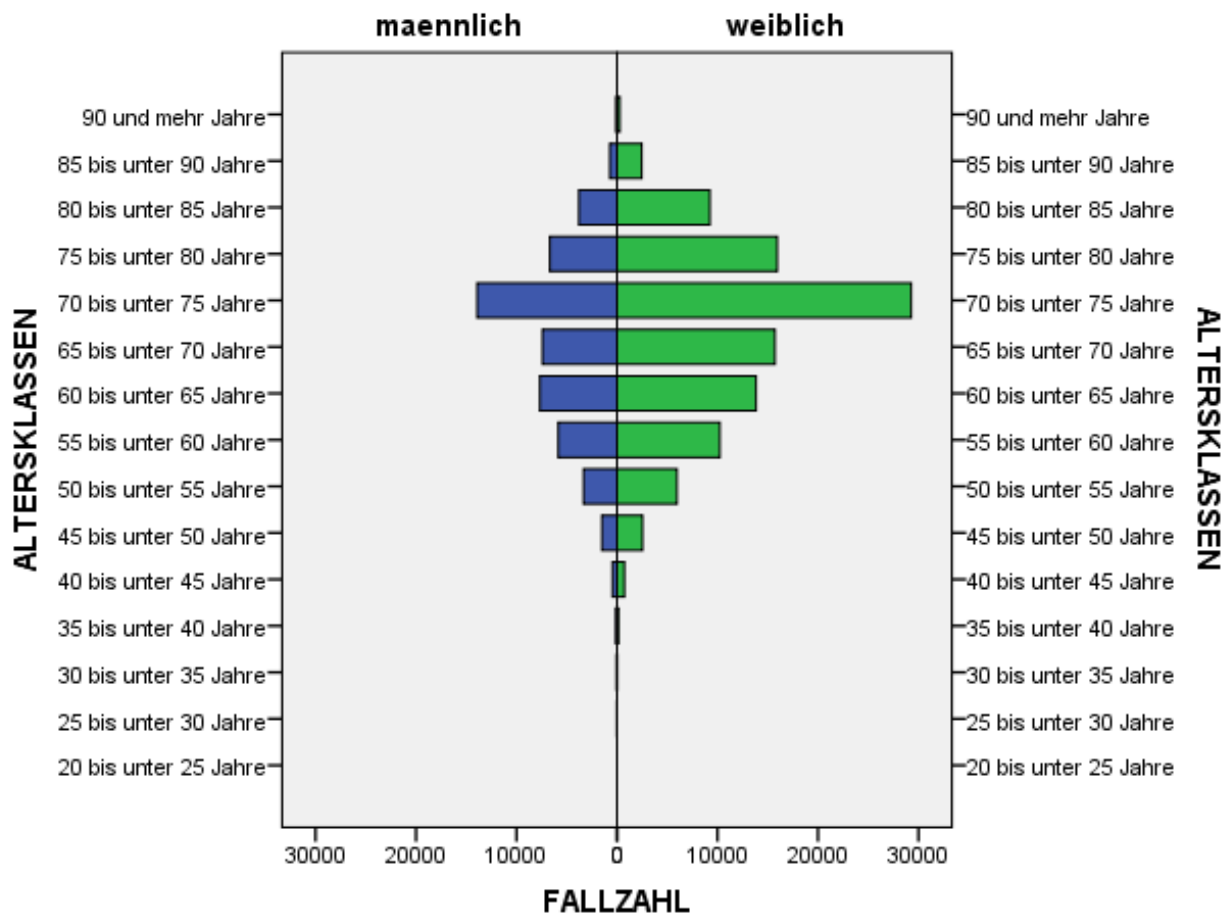


Abbildung 7: KEP – Grundgesamtheit KEP-Erstimplantation und -Wechsel: Fallzahl je Altersklasse und Geschlecht 2012

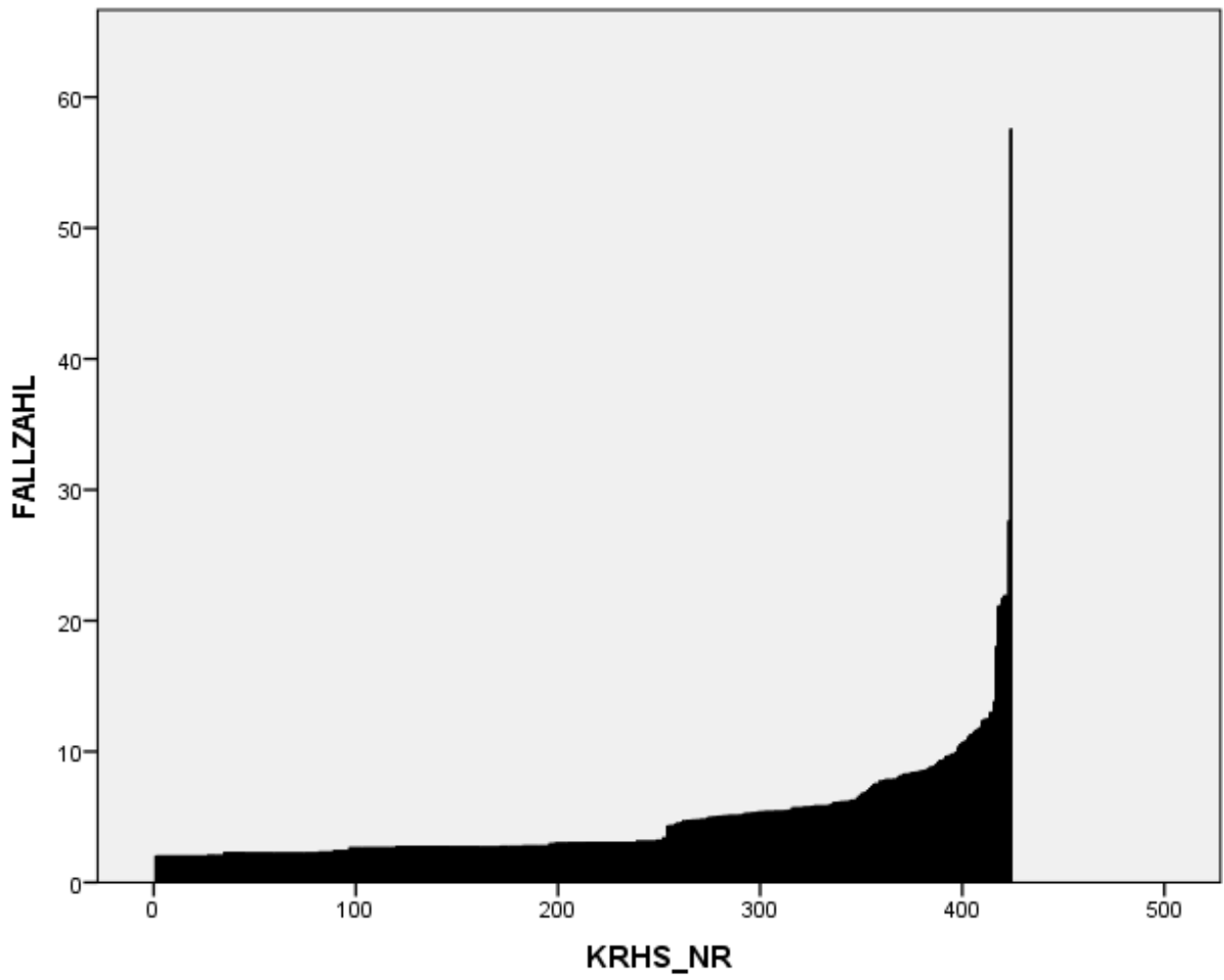


Abbildung 8: KEP – Komplikationsrate der Leistungserbringer – Thrombose/Lungenembolie innerhalb 90 Tagen – 2012

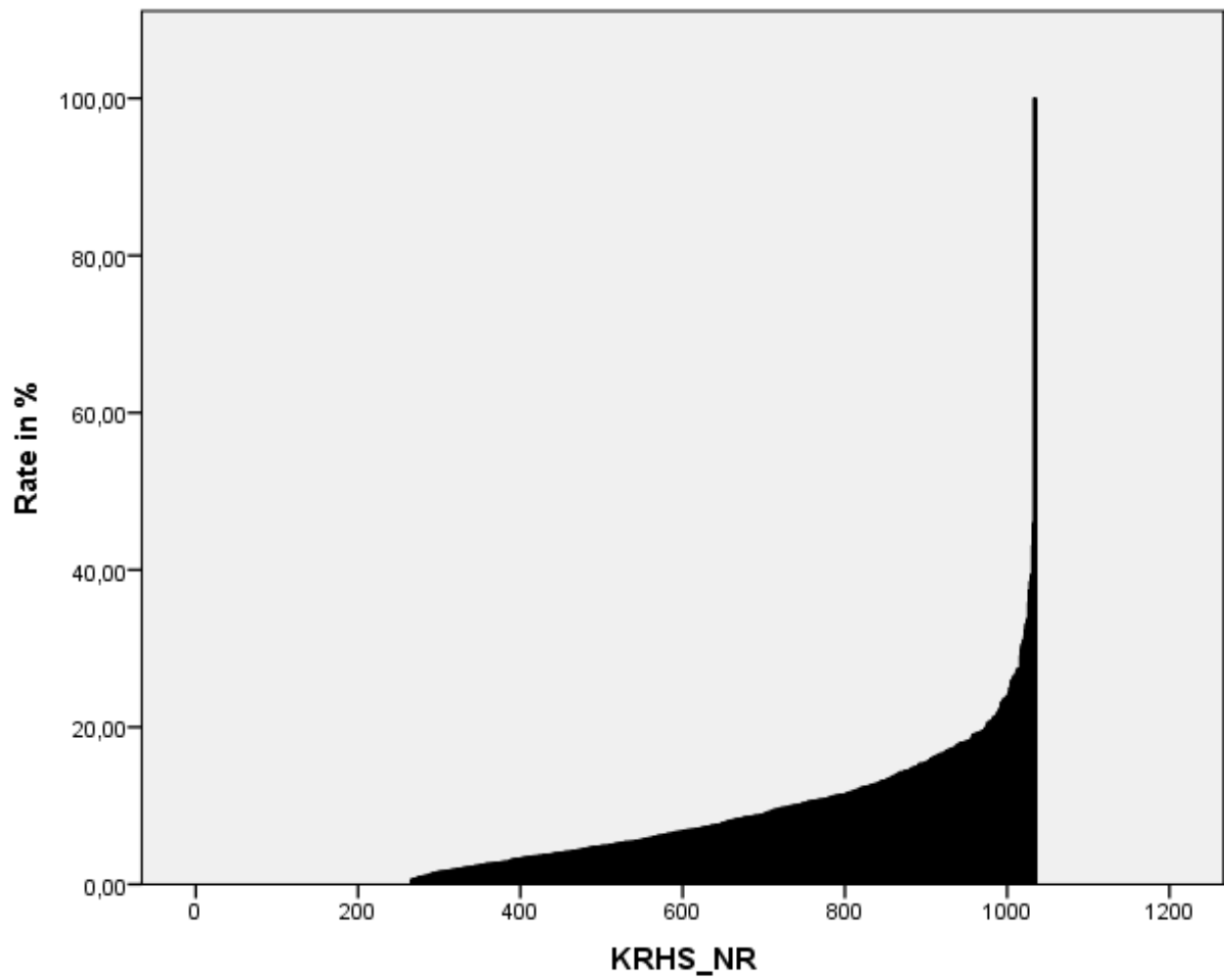


Abbildung 9: KEP – Komplikationsrate der Leistungserbringer – Chirurgische Komplikationsraten – 2012

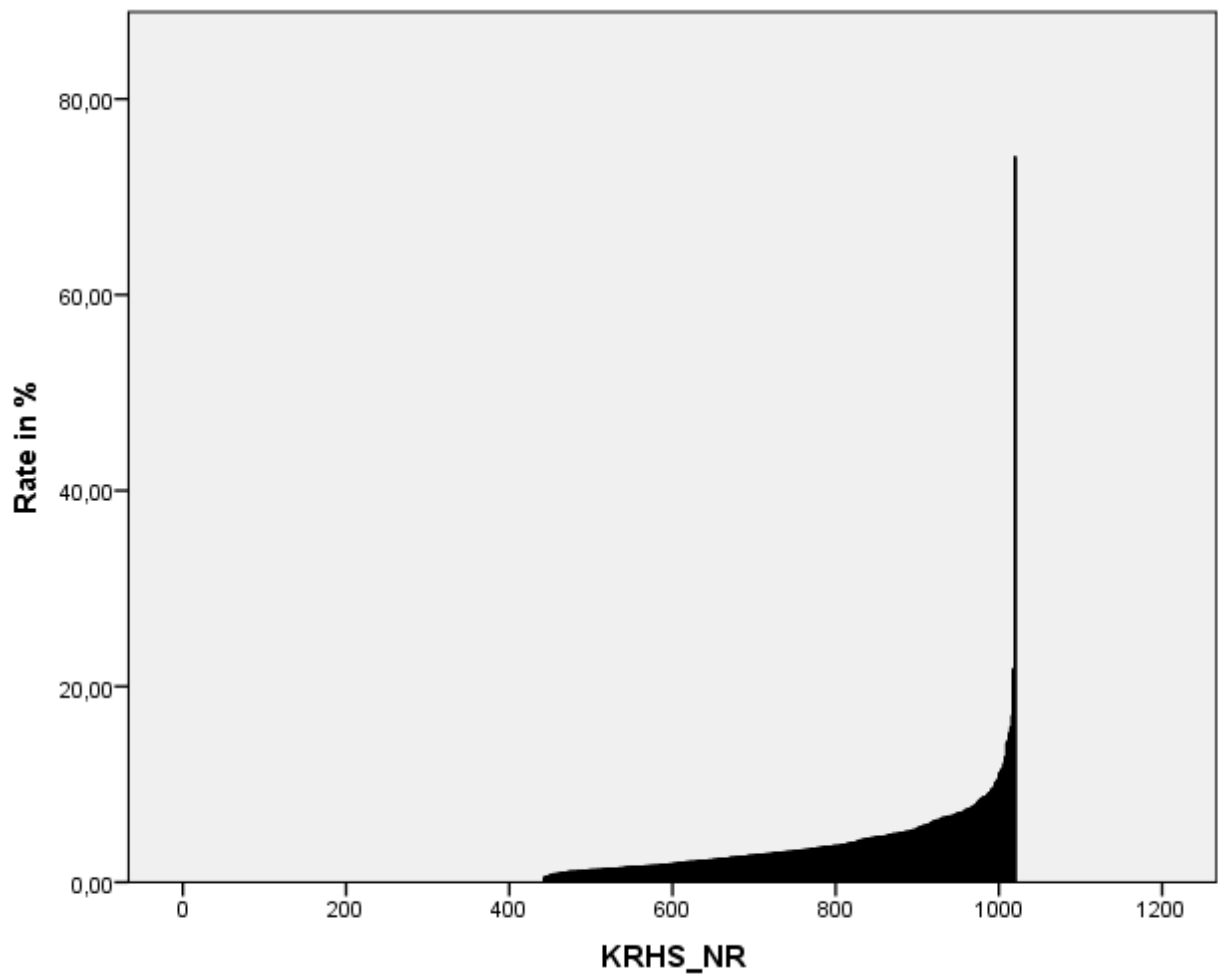


Abbildung 10 KEP Komplikationsrate Leistungserbringer Revision oder Wechsel bzw. Komponentenwechsel innerhalb 1 Jahr - 2011

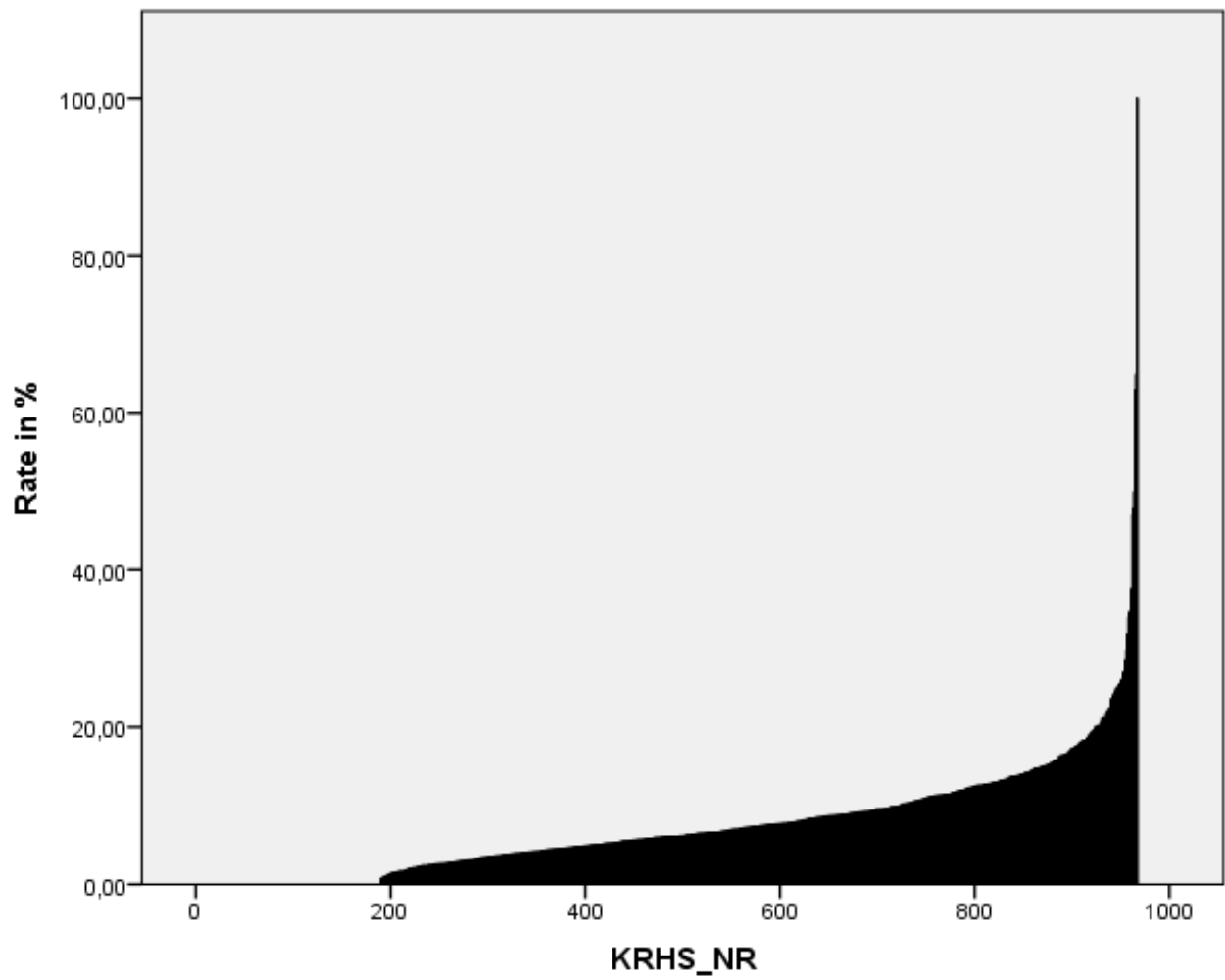


Abbildung 11: KEP – Komplikationsrate der Leistungserbringer – Revisions- oder Wechsel-Operationen innerhalb 5 Jahren – 2008